

主要特性:

- ▶ 控制驱动直线 (DDL)、力矩 (DDR)、音圈、有刷、无刷伺服电机
- ▶ 控制模式: 电子齿轮、位置、速度、转矩
- ▶ PC软件通过RS232通信设置调整参数
- ▶ 运行模式: 外部控制
- ▶ 外部控制命令:
 - 步进脉冲 (Step/Dir, CW/CCW, 光电差分输入, 最大速率为2M)
 - $\pm 10V$ 模拟量速度、转矩 (差分输入, 12位分辨率)
 - PWM速度、转矩 (1-100KHz, 最小脉宽220ns)
 - 编码器A/B, 最大速率 2M line/s (4倍频后8M)
- ▶ 反馈:
 - 正交增量编码器, 最大速率5M line/s (4倍频后20M)
 - 数字霍尔 (U, V, W, 120°电气相位差)
 - 反电动势 (Back-EMF)
- ▶ 输入输出:
 - 1个 $\pm 10V$ 模拟量输入
 - 6个数字量输入, 一个使能专用, 5个可编程通用
 - 2个数字量可编程输出, 无光隔
- ▶ 单一直流电源供电: 供电电压18-160VDC; 连续电流最大12A; 峰值电流最大36A
- ▶ 保护: 过流、过压、欠压、短路、接地、过温、I2t、控制错误等
- ▶ 尺寸: 168 x 100 x 31mm

简介:

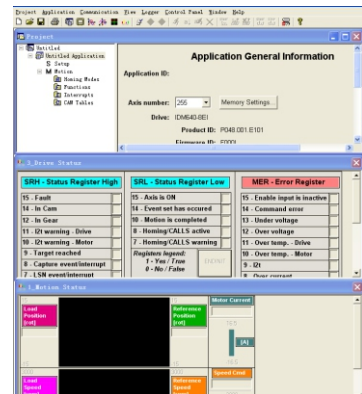
APS 系列精密伺服驱动器是一款通用、高性能、直流供电、平板结构的全数字伺服驱动器, 最大功率可达1KW。主要应用于直线 (DDL)、力矩(DDR)、音圈、有刷、无刷伺服电机的位置、速度、转矩控制。以外控制模式运行, 可支持增量编码器、数字霍尔、反电动势反馈。

主要应用:

机器人, AGV小车, 贴片机, 固晶机, 激光打标机, 半导体组装及测试设备, 生物医疗设备, 印刷、包装、纺织、激光加工、数控机床、航空、航天等要求高速、高精度、高动态响应、低噪音、中型自动化设备。

MCK配置与调整软件:

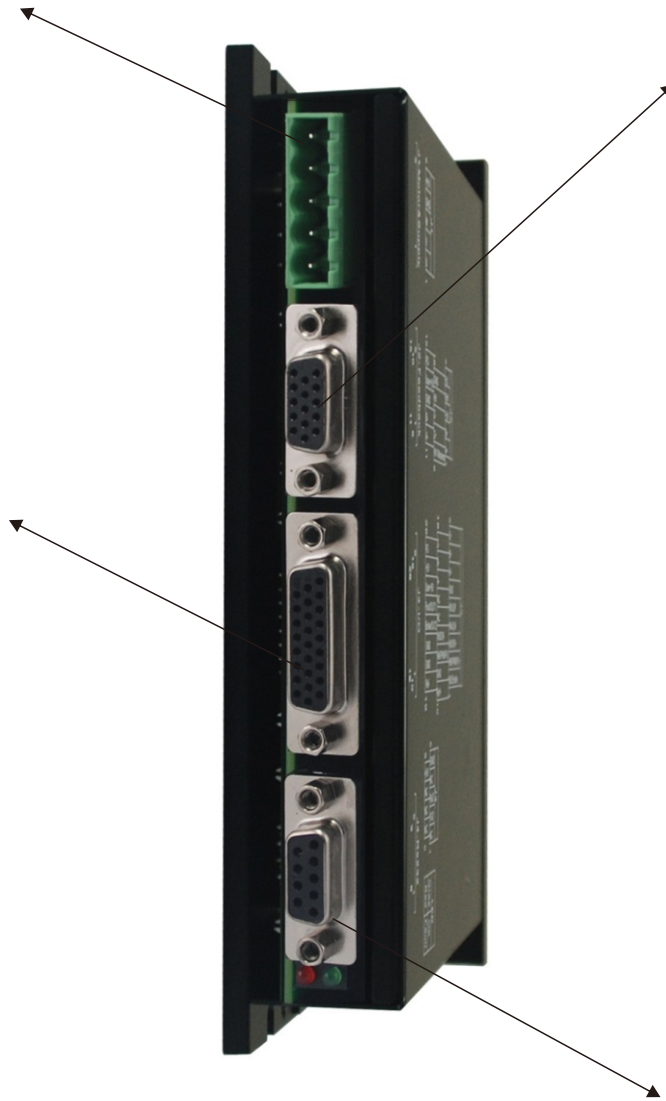
- 基于Windows操作系统
- 电机与传感器参数配置
- 自动定相
- 自动或手动调整PID参数
- 试运行
- 示波器实时分析评估
- 错误报警记录
- 参数状态监控
- 灵活快捷, 简单易用



APS 系列驱动器连接器分布与管脚:

J1-电机与供电电源	
管脚	管脚名称
1	U
2	V
3	W
4	GND
5	+HV

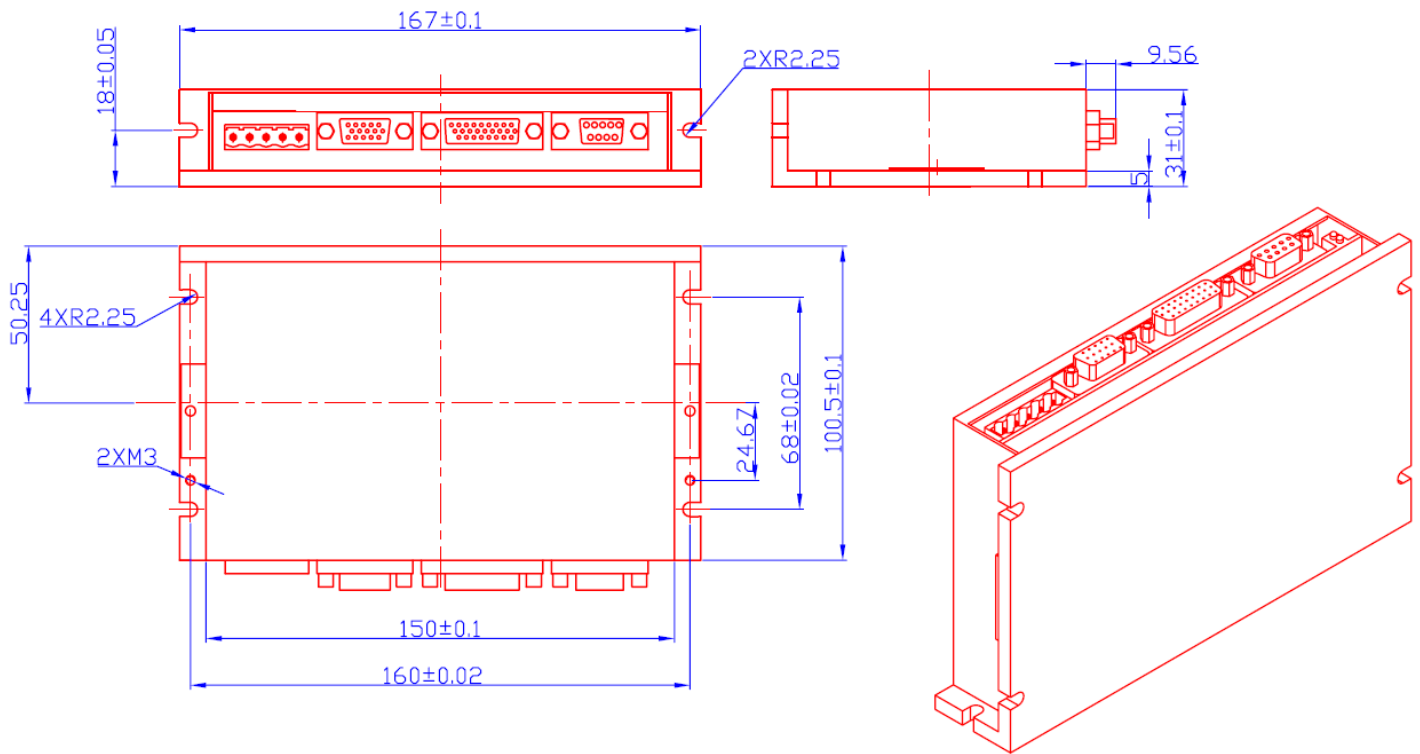
J3-I/O	
管脚	管脚名称
1	IN2/Enable
2	IN6/PWM/PU+
3	IN5/DIR+
4	IN4/LSN
5	IN3/LSP
6	GND
7	A+
8	B+
9	Z+
10	Ref+
11	GND
12	IN6/PWM/PU-
13	IN5/DIR-
14	NC
15	NC
16	A-
17	B-
18	Z-
19	Ref-
20	GND
21	GND
22	Brake/OUT2
23	Fault/OUT1
24	User+5V
25	+5V
26	FG



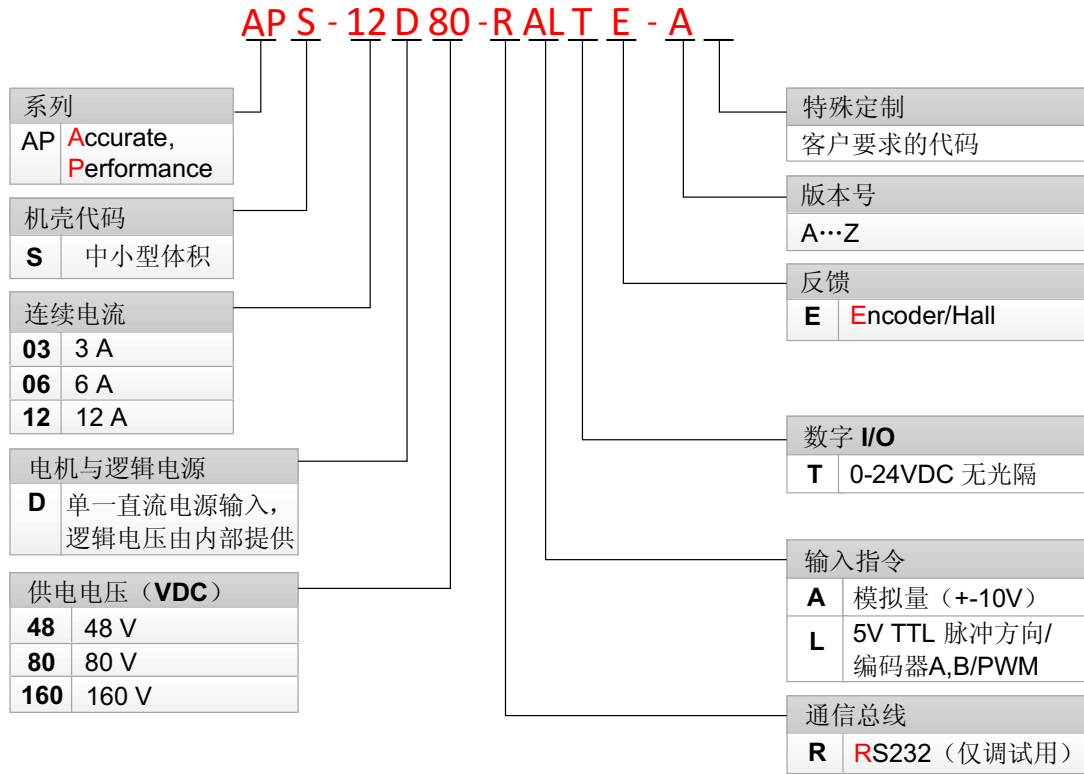
J2-电机反馈	
管脚	管脚名称
1	A+
2	B+
3	+5V
4	HW
5	HU
6	IN1/Motemp
7	Z+
8	Z-
9	HV
10	GND
11	A-
12	B-
13	GND
14	User+5V
15	FG

J4-RS232	
管脚	管脚名称
1	NC
2	TxD
3	RxD
4	NC
5	GND
6	NC
7	NC
8	NC
9	+5V

机械安装与尺寸:



APS 系列型号信息:



标准产品订货信息:

驱动器型号	供电电压 (VDC)	连续电流 I _c (A)	峰值电流 I _p (A)	编码器类型
APS-06D48-RALTE	18...48	6	18	增量编码器
APS-12D80-RALTE	18...80	12	36	增量编码器
APS-03D160-RALTE	18...160	3	9	增量编码器

相关产品:

APM 系列精密可编程伺服驱动器 18-80VDC/500W
APX 系列精密可编程伺服驱动器 80-230VAC/5KW

修订日期: 2014-03-04

深圳市泰科智能伺服技术有限公司
 Techservo (ShenZhen) Co.,LTD

地址: 深圳市南山区科技园中区深健大厦5D1-1

Tel: 0755-26712201 26712221

Fax: 0755-26712958

网站: www.techservo.com