

【2015】



永豪电子

YONGHAO ELECTRONIC

产品手册

Product Manual

服务热线 400-066-5589

产品手册 | 公交系列
Product Manual | Bus Series



炫酷版YHBSC/G-H3K



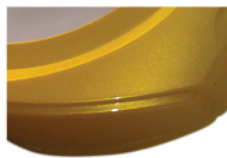
可定制图案区域



可定制外观颜色



镜面显示屏



独特弧形设计

设备参数

指标	参数
外形尺寸	155mm*235mm*50mm
显示方式	正面LCD, 128x64dot, 后置数码管显示, 2个LED状态指示灯
处理器	32位ARM
存储	SDRAM
通信接口	支持USB、GPRS/CDMA, 另可扩展RS485
环境温度	-40°C~85 °C
存储容量	59999多条记录
扩展GPS	GPS全球定位,支持车载终端的运行轨迹, 可扩展支持车载定位地图

功能介绍

- 1、设备具备离线脱机工作的能力, 满足交通整体设计要求;
- 2、设备符合单一票制、多票价运营模式要求;
- 3、设备满足存储大容量交易数据的要求, 并且保障数据的安全性;
- 4、显示清晰、明亮, 信息简单、明了, 对不同的状态不同卡类, 不同地段能够显示不同的信息, 根据不同客户可选用数码管显示或LCD显示;
- 5、系统支持卡片采用实名制, 一卡一密, 用户卡采用电子钱包格式。系统加密过程采用PSAM卡(预留), 密钥处理采用DES加密算法, 安全可靠;
- 6、能够对用户卡的合法性进行认证, 若发现非法卡, 语音报警提示, 能保障交易安全;
- 7、有多种的语音提示, 不同类型卡的语音提示不同;
- 8、支持13.56Mhz和2.4G手机刷卡, 另可扩展支持中国银联PBOC2.0金融卡;
- 9、支持司机考勤记录及车辆管理等功能;
- 10、完善的黑名单管理和存储, 至少有300000条黑名单数量;
- 11、支持串口通讯, USB通讯, CDMA/GPRS无线数据通讯, 可选用CDMA/GPRS无线通讯方式进行下载数据和黑名单, 另可设置参数;
- 12、可以集成GPS定位模块到车载机中, 做分段收费使用和自动报站用, 也可与独立的GPS定位模块进行连接。根据实际需求在车辆运行中进行精确定位, 使车载机得到相应的站位信息;
- 13、车载终端支持软件在线升级。

主要用途

城市公交、地铁、企业班车、旅游班车、校车等收费和计费/计次项目

YHBSO/C/G-H00



设备参数

指标	参数
外形尺寸	128mm*185mm*35mm
显示方式	LCD显示, 128x64dot, 2个LCD状态指示灯
处理器	32位ARM
存储	SDRAM存储
通信接口	支持USB、GPRS/CDMA
环境温度	-40°C~85°C
存储容量	59999多条记录
扩展GPS	GPS全球定位,支持车载终端的运行轨迹,可扩展支持车载定位地图

功能介绍

- 1、有多种的语音提示,不同类型卡的语音提示不同,可根据客户需求定制;
- 2、128*64液晶屏显示,可显示姓名、卡号、消费金额、余额等;
- 3、支持RS232通讯、GPRS/CDMA无线通讯
- 4、采用特殊的EEPROM存储芯片,可存储61493条消费记录,断电可保存10以上;
- 5、收费方式灵活,通过开户人员的类型不同可以进行不同的打折消费;
- 6、支持Mifare One卡,并可扩展SIMpass卡接口
- 7、完善的黑名单管理和存储,至少有300000条黑名单数量;
- 8、支持司机考勤记录及车辆管理等功能;

主要用途

永豪公交刷卡机YHBSO/C/G-H00能使用符合ISO/IEC 14443 Type A & Type B协议的非接触式IC卡,兼容SIMpass卡,完全符合建设部应用技术标准,现已应用于多个城市的一卡通项目;主要用于公交车的刷卡消费等。

POS收费机YHHPS-(V358)



设备参数

指标	参数
外形尺寸	71mm*13.4mm*3.2mm
显示方式	双屏128*64液晶显示和数码管金额显示
处理器	32位ARM
按键	12个数字/字母键，4个功能键，1个综合方向键
通信接口	RS232、GPRS/CDMA
环境温度	-40°C~85 °C
存储容量	100000条记录
电池续航时间	>150个小时

功能介绍

- 1、液晶屏加数码管双屏显示；
- 2、支持固定、手动、菜单消费三种模式手动按键切换；
- 3、集消费、查询、统计、菜单模式设置功能为一体；
- 4、支持标准RS232通讯，并可支持无线通讯(可选)；
- 5、带后备电池，功耗低，平均功耗0.5W，可长时间续航；

主要用途

永豪手持POS收费机外形设计美观大方，功能强大，操作简便，手感良好，可作为公交管理收费使用；集消费、查询、统计、菜单模式设置功能为一体，是消费管理的智能好帮手。

GPRS公交刷卡机YHGJ-5



设备参数

指标	参数
语音	可根据客户需要定制中文英文语音
显示方式	中英文128x64液晶显示, 也可选用数码管显示
通讯方式	S232、2.4GHz无线(距离大于50m)、GPRS无线通讯
支持读写	ISO/IEC 14443 Type A、B 类型卡片
交易速度	逻辑加密卡≤200ms, 非接触感应卡≤300ms
大容量数据采集	RS232采集通讯速率: 57600, 2.4GHz无线采集通讯速率<1Mbps
扩展接口	报站器, 全球卫星定位系统, 中国电讯GPRS/CTP/IT协议
工作电源	75~40V, 有过压、欠压自动恢复功能

功能介绍

- 1、设备具备离线脱机工作的能力, 满足交通整体设计要求;
- 2、设备应满足公共交通(集团)有限公司实际生产运营的要求;
- 3、设备符合单一票制、多票价运营模式要求, 不设司机键盘(预留2个按键);
- 4、设备应满足存储大容量交易数据的要求, 并且保障数据的安全性;
- 5、系统支持卡片采用实名制, 一卡一密, 用户卡采用电子钱包格式。系统加密过程采用PSAM卡, 密钥处理采用DES加密算法, 安全可靠;
- 6、显示清晰、明亮, 信息简单、明了, 对不同的状态不同卡类, 不同地段能够显示不同的信息, 根据不同客户可选用数码管显示或LCD显示;
- 7、有显著的声音提示, 不同类型卡的声音提示不同;
- 8、对黑名单的管理和存储, 至少有300000条黑名单数量;
- 9、可采用2.4GHz无线手持POS机和车载终端无线通讯作为采集方式或直接通过计算机RS232采集, 也可选用GPRS方式远程采集;
- 10、2.4GHz无线通讯, 单芯片无线收发通讯, 完成采集器和车载机通讯及短距离和服务器PC通讯。收发载波频率: 2.4GHz~2.5GHz, 数据传输率可达1Mbp, 低功耗;
- 11、车载终端支持软件升级, 若终端软件需要软件升级, 用户可以通过生产商提供的程序文件将终端进行在线升级;
- 12、设备支持公交集团的内部应用。

主要用途

城市交通一卡通管理系统; 企业一卡通管理系统; 校园一卡通管理系统; 班车收费管理系统

发卡器YHFK-3



设备参数

指 标	参 数
外形尺寸	12.2cm×8.8cm×2.3cm
读卡距离	<10cm
打卡速度	<0.3秒
通信接口	RS232
外接电源	USB通电
环境温度	-40℃~85℃
扩展功能	扩展支持2.4G手机卡
传送速率	57600BPS

功能介绍

快速读取感应卡片资料，修改感应卡的卡号，存储信息等操作。

主要用途

城市公交、地铁、企业班车、旅游班车、校车等项目

手持数据采集器YHGJ-GJ



设备参数

指 标	参 数
外形尺寸	13.4cmX3.2cmX7.1cm
通信接口	USB、RS232
外接电源	DC12V/500MA
存储容量	99999条记录
传送速率	19200BPS
环境温度	-40°C~85 °C
相对湿度	20%RH~85%RH (无凝露)
抗静电干扰	≥15KV

功能介绍

- 1、用于城市公交系统车载收费机的数据采集及维护
- 2、下传机号、下传时间、下传挂失卡、下传解挂卡、下传级别、下传密码、下载消费记录、清除车载机消费流水
- 3、手持公交数据采集器是电脑与感应卡公交收费机数据传输的载体，是公交收费机的辅助产品。
- 4、带后备电池，功耗低，平均功耗0.5W，可长时间续航；

主要用途

YHGJ-CJ是根据永豪各系列公交刷卡机量身定制的数据采集器，是电脑与车载公交收费机数据传输的载体，用于城市公交系统车载收费机的数据采集及维护、下传机号、下传时间、下传挂失卡、下传解挂卡、下传级别、下传密码、下载消费记录、清除车载机消费流水等功能，是公交收费机的辅助产品。

智能交通一体机



设备参数

指标	参数
外形尺寸	160mm*180mm*50mm
处理器	32位ARM (ARM9核处理器)
操作系统	Linux系统
无线网络通讯	CDMA/EVDO (3G) ,或WCDMA或TDCDMA等多种通讯方式任选
录像格式	AVI
视屏模式	本地视屏/3G远程视屏
工作温度	-30°C-85°C
扩展接口	多个RS232接口, RS485接口, 可与LED屏, 线路牌、电子站牌连接

功能介绍

1.抗震性能好

由于采用SSD/SD作为存储, SSD/SD是电子式结构, 不受震动的影响, 因而不会存在由于车辆震动导致存储介质损坏的情况了。

2.功耗低

由于采用SSD/SD的方式, 功耗低, 因此对车内电瓶等的要求也低, 适应面更广

3.防损效果好

取固态硬盘时, 需用钥匙开锁、方可打开设备前面板。防止有人蓄意破坏或偷取SSD(固态硬盘)。

4.密封性好

本设备在正常使用过程中, 整个设备是密封的, 因而灰尘、少量水均不会影响到设备。

5.设备扩展性好

本设备整体架构是包含自动报站、智能调度的一体化设计, 可以直接增加自动报站模块和智能调度模块, 实现相应的功能。

6.专为公交、客运等车辆使用环境而精心设计;

7.支持四路视频录像、两路音频录像, 每一路清晰度均可独立设置;

8.采用最先进的H.264编码压缩方式, 图像清晰, 压缩比高;

9.设备稳定性良好, 不存在录像不全、录像丢失等情况;

10.宽电压设计, 适应各种不同车型;

11.防盗、防破坏设计, 外壳带锁扣, 防盗且插拔卡安全方便;

主要用途

城市公交、企业班车、旅游班车、校车等项目

产品手册

Product Manual

消费结算系列

Consumer Billing Series



E-POS消费机YHPSC-B41



可选外观颜色

设备参数

指 标	参 数
处理器	32位ARM
存储	SDRAM.内存
显示方式	双面显示 128x64 BOG灰度屏（普通标配）
按键/输入	25键操作员键盘，12顾客或用户操作小密码键盘；T9输入法
打印功能	内置热敏打印，速度：26mm/秒，纸宽：57.5mm、外径：40mm
支持商品数目	≥3000多种
条码枪	可支持条码枪扫描
扩展存储	支持扩展SD卡

功能介绍

- 1、专业外观设计，制作精美，安装方便
- 2、ARM9 处理器，更快捷的处理速度，强大的系统任务处理能力冗余；
- 3、支持符合ISO/IEC 14443 国际标准的TYPE A、TYPE B 系列非接触式逻辑加密卡、符合T=0/T=1 协议的CPU 卡以及符合15693协议标准的电子标签卡（RFID）
- 4、支持条码扫描。
- 5、平台化产品，应用开发灵活多样、硬件模块组合快速方便；
- 6、支持3.5英寸TFT高清晰图形界面，可显示个性图形界面及人员彩色照片时尚键盘输入和触摸屏输入，充分发挥应用程序功能，满足多用户的偏好；
- 7、通讯方式多样: GPRS/CDMA无线数据通讯,IrDA 红外线，USB等。
- 8、脱机功能，适合远距离不便联网应用：采用U盘实现消费记录的上传下载。
- 9、支持消费数据实时传送，利用稳定的网络平台，大大提高了消费数据的可靠性。
- 10、支持扩展卡如SD卡。
- 11、独有的键盘功能模式：25个功能键和12个密码输入键。
- 12、先进的嵌入式操作系统，24小时不间断长时间工作，设备稳定可靠。
- 13、可远程控制终端机发布消息
- 14、外观设计精巧大方，界面友好。

主要用途

中小型超市、大型娱乐消费场所、餐饮、校园、图书馆、会员积分的场所

MiniPOS消费机



设备参数

指标	参数
功率	< 1W
输入电压	DC 7.4V(锂电池供电), DC9V/4A电源适配器充电
工作环境	温度: -20°C~ 45°C; 相对湿度: 20~90%
通讯速率	57600 (默认) 可更改为: 19200/38400/57600/115200bps
通讯接口	RS232
感应距离	> 4.5 cm
读卡速度	< 0.5秒
系统工作频率	27.12MHz

功能介绍

- 1、设备地址（也称机号），出厂设置，可以更改；
- 2、消费种类：定值消费，菜单消费，及手动消费；
- 3、设备属性设置，出厂设置，可以更改；
- 4、具有打印小票的功能，并且能自动检测有无打印纸；
- 5、要打印小票则一定要到菜单中开启打印功能才行，开启一次即可，如果不用打印功能，则关闭打印功能，关闭一次即可；
- 6、刷卡区域位于MiniPOS机侧面（打印机）。

主要用途

MINIPOS消费机按照《集成电路（IC）卡读写器通用规范标准》，以灵活，方便，接口齐全，严格按卡片格式，密钥认证（DES）设计。相比特点是：壮观，美观，大气，有型。适用于中小型超市、大型娱乐消费场所、餐饮、校园、图书馆、会员积分的场所。

YHHPS-(V403)HP3(带打印)



设备参数

指 标	参 数
功率	< 1W
输入电压	DC 7.4V(锂电池供电), DC9V/4A电源适配器充电
工作环境	温度: -20°C~ 45°C; 相对湿度: 20~90%
通讯速率	9600 (默认) 可更改为: 19200/38400/57600/115200bps
通讯接口	RS232
感应距离	> 4.5 cm
读卡速度	< 0.5秒
系统工作频率	72MHz

功能介绍

- 1、设备地址（也称机号），出厂设置，可以更改；
- 2、消费种类：定值消费，菜单消费，及手动消费；
- 3、设备属性设置，出厂设置，可以更改；
- 4、具有打印小票的功能，并且能自动检测有无打印纸；
- 5、要打印小票则一定要到菜单中开启打印功能才行，开启一次即可，如果不用打印功能，则关闭打印功能，关闭一次即可；
- 6、GPRS/CDMA无线功能，实时上传数据，让用户及时了解消费情况；
- 7、刷卡区域位于手持机最前面（打印机）右侧。

主要用途

YHHPS-V602无线打印手持消费机按照《集成电路（IC）卡读写器通用规范标准》，以灵活，方便，接口齐全，严格按卡片格式，密钥认证（DES）设计而成。高性能CPU，集多模式消费，打印小票，无线数据传输等功能于一体。

IC消费机YHPSD-P02



挂式



台式

设备参数

指标	参数
外型尺寸	22.6cmX15.2cmX6.6cm
显示方式	双面数码管显示
存储	SDRAM存储
通讯方式	支持RS232、RS485、TCP/IP三种通讯方式选择
按键	十个数字键，一个小数键和一个加号键，8个功能键，一个开关
计次消费	支持计次消费（可不扣金额消费）
补贴功能	支持日补贴、清零、累计，月初自动补贴、清零、累计
扩展外接	可选择外接打印机

功能介绍

- 1、双面数码管显示窗口。双面可同时查看显示内容，统计方便；
- 2、有挂式版和台式版供客户选择；
- 3、射频识别技术，非接触式感应刷卡；避免了因接触式感应卡的读写、油污、芯片裸露等缺陷造成的各种故障；
- 4、整个系统可脱机独立运行，每次操作均有详细记载；
- 5、数据存储量大、安全可靠。EEPROM存储芯片，无流失、存储时间可达10年；
- 6、设备经久耐用、数据加密。有效防止非本单位感应卡流通使用；
- 7、采用全封闭设计，安全稳定，适用于多种环境；
- 8、使用已挂失感应卡消费，系统自动报警，提示管理人员查证、没收；
- 9、收费方式灵活。有固定扣款、手动扣款、菜单扣款等多种消费方式，方便消费操作。具有单笔最大消费限额、累计限次及累计限额等功能，提高用户卡安全度；
- 10、具有单笔最大消费限额、支持时段限次、限额、自动补贴、补贴累计、补贴清零等功能。

主要用途

IC消费机采用了射频识别技术，并结合现代管理方法设计而成；具有免接触、无损耗、技术先进、扩展性好等优点，避免了因接触式感应卡的读写、油污、芯片裸露等缺陷造成的各种不便，可脱机使用，是广大学校、企事业单位提高管理水平，实现电脑化的最佳选择。

消费机YHPSC-P31



设备参数

指 标	参 数
语音	可提示多达50多种语音提示, 可根据客户需要定制语音
键盘	40键防潮键盘, 可以完成T9输入法/金额/菜单选择, 算术运算等操作
显示	4行 x 16个字符液晶双面显示, 可预选数码管显示
通讯方式	RS232或RS485, TCP/IP, CDMA, GPRS, 客户任选
商品价目表(PLU)	8000个商品价目表(PLU)来进行编号消费等
存储数据	12000 ~ 60000条记录, 数据保持10年以上
环境温度与湿度	环境温度: -30°C ~ 40°C, 相对湿度 < 90%
容错性	有误操作退款功能

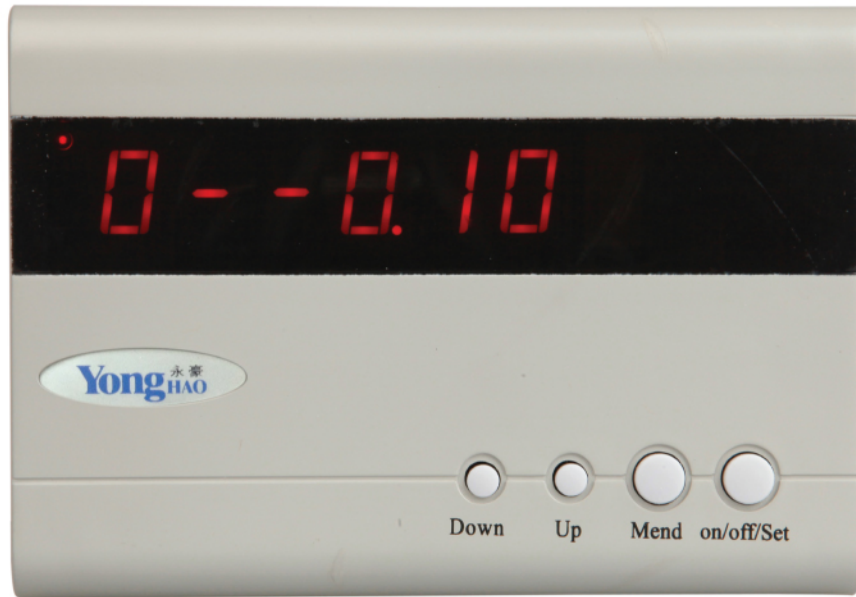
功能介绍

- 1、能提供完善的、稳定的、可靠的管理功能; 系统具有先进的密钥管理, 具有良好的人机界面;
- 2、在达到功能要求的前提下, 以尽可能简单、明了的操作方式, 实现非接触式感应卡的收费运作及管理;
- 3、强大的数据处理能力, 响应及时, 数据处理速度快;
- 4、系统易于对内、对外扩展。

主要用途

此系列收款机适用于商品较多的中小规模零售店、超市、快餐店、专卖店、士多店, 学校, 工厂, 洗车厂, 娱乐场所等行业领域。

水控机YHSK-1



设备参数

指 标	参 数
规格尺寸	14.5cmX10.2cmX3.7cm
工作电压	直流电12V
功率	3~5W
通讯方式	RS485
存储容量	服务器内总共4个DS1250Y-100存储芯片，可存105728条数据
读卡距离	3~6cm
读卡时间	< 0.2秒
兼容性	可以同食堂消费/门禁/考勤/图书馆/机房收费等形成“一卡通”系统

功能介绍

- 1、数据采集方式：可联网采集，又可采用采集卡采集；
- 2、工作方式：计时扣费功能。扩展功能如下：计流量扣费；
- 3、通讯方式：水控机采用RS485通讯方式，485转232接到电脑COM口；
- 4、通讯线布置：在电脑处接一总线至水控机处，然后多台水控机分别联接到总线。采用8芯双绞屏蔽线

主要用途

适用于澡堂淋浴、饮用水、酒类零售和洗衣房收费控制管理。

一体水控机



设备参数

指 标	参 数
外形尺寸	156×96×111 (mm)
计费精度	0.01元/升
读卡速度	<0.2秒
存储记录	4000条滚动存储
工作温度	0-90℃
工作频率	13.56MHZ
通讯方式	RS485
读卡距离	3-6cm
工作电压	DC12V±10%

功能介绍

1. 流量计采用韦根传感器抗干扰能力强，计量准确。采用了三角螺丝再加防折封 铅，完全防止了偷水、恶意破坏的现象。
2. 全防水设计，保证产品有更高稳定性、高效性。
3. 8位高亮度数码管，在水汽环境下，依然清晰显示卡中余额，收费标准。
4. 本系统抗信号干扰，抗磁干扰能力强，以防止非法者偷水现象。
5. 采用预扣费模式，保证了客户的效益，增强用水节水意识。
6. 脱机具备实现挂式并找回余额功能。
7. 可设置每张卡的每日最大使用限制（每日的用水量/时间、用水次数、用水余额）。
8. 冷水免计费功能，有效的解决长时间不用水管道里面累计的冷水问题。
9. 带温控功能，当水温低于设定温度时免费使用，温度高于设定时按标准收费。

主要用途

适用于学校、工厂、工矿、企事业单位、军队、监狱等场所的集中或单间浴室等

产品手册
Product Manual

其他系列
Other Series



驾校学时机YHDRL-FC/G



设备参数

指标	参数
规格尺寸	128mm*185mm*35mm
显示方式	LCD显示, 128x64dot, 2个LED状态指示灯
处理器	32位ARM处理器
通讯方式	支持GPRS/CDMA 2G无线网络通讯、WCDMA/EVDO 3G无线网络
计程显示分辨率	-0.01公里(可精确到米)
训练围栏范围	655公里(可扩充)
扩展接口	多个RS232接口, RS485接口, 可与LED屏、摄像头等连接
扩展功能	远程控制设置参数、支持远程在线升级

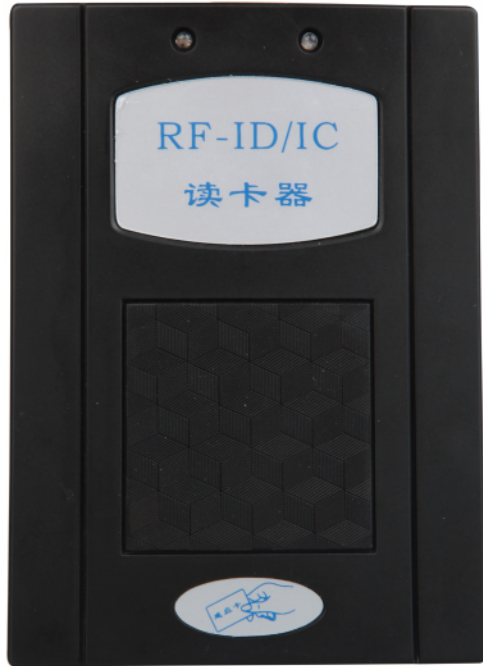
功能介绍

- 1、指纹+射频IC卡联合认证功能；
- 2、驾驶员签到、签退功能；
- 3、支持GPRS/CDMA 2G无线网络通讯、同时支持 WCDMA/EVDO 3G无线网络，作为视频图像抓拍图像传输和管理软件与车载终端通讯；
- 4、可内置GPS模块或外接GPS模块产品，实现GPS车载定位功能；
- 5、设备支持从系统平台下载训练范围电子围栏数据，如果超出电子围栏，则发出中文警告语音。
- 6、电子拍照功能，可设置定时自动拍照或者抓拍图片；
- 7、3G/2G无线升级，参数设置功能；
- 8、驾校学时机安装简便可靠、时尚美观，采用高性能金属安装结构件，和吸盘方式安装，安装位置自由选定，同时避免安装打孔，胶贴等传统方式；
- 9、能够对学员的合法性进行认证，若发现非法卡，则锁卡，并报警，保障学时安全；

主要用途

驾校培训学时管理、培训小时培训等

IC/ID卡发卡器/读卡器/写卡器



设备参数

指 标	参 数
规格尺寸	12.2cmX8.8cmX2.3cm
读卡距离	ID卡<10cm
打卡速度	<0.2秒
通信接口	RS232
外接电源	电脑供电
工作环境	-10°C ~ 50°C
传送速率	19200BPS

功能介绍

快速读取IC卡片资料，修改IC卡的卡号，存储信息等对IC卡片的操作。

主要用途

用于IC卡的授权、充值、发放、读取、信息删除。

指纹考勤门禁一体机



设备参数

指 标	参 数
显示屏	2.4英寸TFT彩屏 (320*240)
指纹采集器	光学指纹采集器(分辨率:500DPI)
电源管理功能	睡眠、自动开机、倒计时关机、定时关机
拒真率 (FRR)	≤0.1%
认假率 (FAR)	≤0.00001%
识别速度	≤1.0秒 (满指纹时)
记录查询功能	支持 (员工通过认证后可查询自己的记录)
工作方式	脱机/联机
工作环境	温度: 0°C~+45°C, 湿度(RH): 20%~80%

功能介绍

- 1.工业级设计: 特有的防静电电路保护设计, 有效保护主板和数据安全, 完全适应北方静电环境和南方雷电天气;
- 2.识别速度: 采用我司自主研发, 并获得国家版权局颁发的指纹算法RSFV5.1.满载时实现指纹识别速度小于0.4秒, 领先于行业;
- 3.稳定性: 采用工业级元器件和行业内最稳定的指纹采集仪;
- 4.U盘上传下载: 独有的U盘上传下载, 方便用户资料转移, 保存;
- 5.权限设置: 无需电脑介入, 直接设置使用人员的出入权限, 出入时段, 操作简洁明了, 提供使用人员的工作效率;
- 6.RS485/TCP/IP通讯, 支持多种环境下的联机操作;
- 7.国际认证的MAC地址, 无缝接入任何的网络环境。

主要用途

主要应用于智能化大厦写字楼公司办公、智能化小区出入管理、政府办公机构、电信无人值守基站、移动和联通无人值守基站、供电单位无人值守变电站、自动门管理、电梯管理、学校电教设备管理、医疗医院系统等。

自助终端机



设备参数

指 标	参 数
工控计算机主板	CPU:双核1.8GHz内存:2G,硬盘:500G 6个RS-232口
显示屏	17寸TFT全彩液晶屏显示器,分辨率大于1024x768
触摸屏	17寸表面声波触摸屏,高透明度,高强度,高透光率
凭条打印	热敏打印,具备缺纸、卡纸报警,自动根据黑标切纸功能
电动读卡器	多类卡读取,兼容多种通讯协议,银联PBOC3.0认证
接 口	RS232、RJ45,多个USB接口
电 源	AC220V,50Hz,功耗<350W,开机瞬间电流3A
二维码读取	二维影像(838x640像素排列),最佳焦点处扫描13mi1
环境要求	工作环境:温度:-30°C~85°C 湿度:15~95%RH

功能介绍

- 1.低功耗嵌入式工控主板,支持7*24小时连续工作;
- 2.操作系统 Window XP/Win7/Win8/Win10;
- 3.17寸红外触摸液晶屏幕,防水、防暴、防尘、防静电;
- 4.工业级认证电源;
- 5.16键金属密码键盘,经过银联认证;
- 6.智能卡,支持CPU卡,M1卡,金融IC卡等;
- 7.立体声扬声器;
- 8.10M/100M或更高速率的网卡;
- 9.凭条打印机(可选),发票打印机(可选);
- 10.预留二代身份证阅读器接口;

主要用途

- 1.自助营业厅、公交、市民卡发卡中心铺设到小区、公共场所;
- 2.拓展行业汽车站、旅游景区、电影院、证券大厅、机场、校园、医院、税务、电力等领域均可实现自助服务;

执法记录仪



设备参数

指 标	参 数
尺寸	96.5×66×32mm (长×宽×高)
外壳防护等级	IP67
显示屏	对角线尺寸6.7cm (2.8英寸)
存储容量	最大支持128G (标配16G)
电池工作时间	电池可更换, 单块电池连续摄录时间8h、待机状态24h
重要视频标记	在摄像状态, 按对于按键, 所拍摄的文件进行重点标记
夜视功能	在开启夜视功能后, 可看清距样机5m处人物的面部特征
抓拍	在摄录过程中通过按下拍照键能抓拍与视频分辨率相同的照片
连拍功能	可连续拍摄5张、10张或20张照片

功能介绍

- 1.1080P高清视频录像, 1600W像素拍摄, 120度拍摄广角, 红外夜视模式, 8小时以上工作时间, 数据加密存储, 对讲机连接, 符合公安部 GA/T 947-2011 标准。
- 2.一体化设计: 内置3G、WiFi, 内置GPS, 集成蓝牙4.0, 支持FM广播, 2.8寸触摸屏, 地磁芯片指南针功能, 激光拍摄定位。
- 3.全新的平台解决方案: 低功耗高性能, 电子地图平台指控, 实时视频上传, 终端语音集群对讲, 拍照自动上传, 网络带宽自适应传输视频。
- 4.定制化功能: 音视频对接用户自有平台, GPS指控功能定制, 特殊需求功能开发定制。

主要用途

主要应用于公检法、交警等

多媒体考勤机



设备参数

指标	参 数
处理器	32位ARM (ARM9核处理器) , 支持LCD , USB2.0 , SD卡等
操作系统	window CE6.0
显示	4.3寸320X240 TFT 带触摸屏
存储	64K的片上SRAM, 64K 的片上ROM, 扩展的256MB的NANDFLASH
通讯方式	10M/100M自适应以太网通讯, 支持USB OTG
多媒体功能	广告页面播放、背景音乐
考勤响应时间	< 0.3s
工作温度	-20 ~ +55°C
数据处理	终端内嵌小型数据库, 无线网络数据传输

功能介绍

- 1、ARM9 处理器, 更快捷的处理速度, 强大的系统任务处理能力冗余;
- 2、支持符合ISO/IEC 14443 国际标准的TYPE A、TYPE B 系列非接触式逻辑加密卡、符合T=0/T=1 协议的CPU 卡以及符合15693协议标准的电子标签卡 (RFID);
- 3、支持条码扫描;
- 4、支持4.3英寸TFT高清晰图形界面, 可显示个性图形界面及人员彩色照片时尚键盘输入和触摸屏输入, 充分发挥应用程序功能, 满足多用户的偏好;
- 5、通讯方式多样: GPRS/CDMA无线数据通讯, IrDA 红外线, USB等;
- 6、脱机功能, 适合远距离不便联网应用: 采用U盘实现人员档案、考勤记录、照片、考勤拍照的上传下载;
- 7、支持扩展卡如SD卡;
- 8、独有的六种上班模式: 可有效区分上下班、外出、外入、加班、加退。

主要用途

- 1、小区、校园一卡通考勤门禁系统;
- 2、场所会所的权限管理;
- 3、图书馆管理系统;
- 4、照片识别管理;
- 5、幼儿园家校通消息 (或短信) 发布系统。



智能一卡通应用方案解决商

深圳市永豪电子有限公司

网址：<http://www.szyh998.com>

电话：0755-28190533 28194973 传真：0755-28191179

地址：深圳市龙华新区梅龙大道卫东龙科技大厦A栋7楼

服务热线：400-066-5589