



160021020170



(2016)国认监认字(001)号



No: Dz2018100552

中国认可

国际互认

检测

TESTING

CNAS L0259

# 检 验 报 告

认证委托人：恩平市安泰电子科技有限公司

产品型号名称：AT300-M 型测量范围为 0~100%LEL 的独立式可燃气体探测器

检验类别：型式试验

国家消防电子产品质量监督检验中心




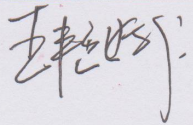
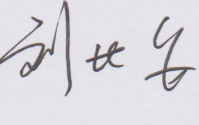
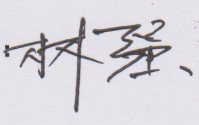


国家消防电子产品质量监督检验中心  
检验报告

No: Dz2018100552

共 8 页 第 1 页

产品名称	测量范围为 0~100%LEL 的独立式可燃气体探测器	型 号	AT300-M
认证委托人	恩平市安泰电子科技有限公司	检验类别	型式试验
生产者	恩平市安泰电子科技有限公司	生产日期	2017 年 10 月
生产企业	恩平市安泰电子科技有限公司	抽 样 者	/
抽样基数	/	抽样地点	/
样品数量	12 只	抽样日期	/
样品状态	完好	受理日期	2018 年 1 月 25 日
检验依据	GB 15322.2-2003《可燃气体探测器 第 2 部分：测量范围为 0~100%LEL 的独立式可燃气体探测器》 CNCA-C18-01：2014《强制性产品认证实施规则 火灾报警产品》 CCCF-HZBJ-01《强制性产品认证实施细则 火灾报警产品 火灾探测报警产品》		
检验项目	全部适用项目		
检 验 结 论	<p>经检验，所检验项目符合 GB 15322.2-2003《可燃气体探测器 第 2 部分：测量范围为 0~100%LEL 的独立式可燃气体探测器》的要求，按照上述检验依据综合判定为合格。</p> <p>以下空白。</p> <div style="text-align: right;">             (检验专用章)            签发日期: 2018 年 7 月 2 日         </div>		
备 注	报告中符号“/”表示无内容，“—”表示不适用于该产品。		

批准:  审核:  编制: 



国家消防电子产品质量监督检验中心  
检验报告

No: Dz2018100552

共8页 第2页

认证委托人	恩平市安泰电子科技有限公司		
通信地址	广东省江门市恩平市东成镇东安工业区E区8号2幢2楼		
联系电话	0750-7826268	传真	0750-7826268

产品照片





国家消防电子产品质量监督检验中心  
检验报告

No: Dz2018100552

共 8 页 第 3 页

一、产品铭牌内容:

- 1) 产品名称: 测量范围为 0~100%LEL 的独立式可燃气体探测器
- 2) 型号: AT300-M
- 3) 执行标准号: GB 15322.2-2003
- 4) 生产者: 恩平市安泰电子科技有限公司
- 5) 生产企业: 恩平市安泰电子科技有限公司
- 6) 生产地址: 广东省江门市恩平市东成镇东安工业区 E 区 8 号 2 幢 2 楼
- 7) 试验气体种类: 甲烷
- 8) 报警设定值: 6%LEL
- 9) 防爆标志: 无
- 10) 警告用语: 无
- 11) 产品制造日期和产品编号: 有

二、产品特性描述:

- 1) 外壳材质: 塑料;
- 2) 使用环境: 室内使用型;
- 3) 供电方式: AC220;
- 4) 具有输出接点数量: 1 组;
- 5) 具有一个绿色电源状态指示灯, 正常监视状态时常亮;
- 6) 具有一个黄色故障状态指示灯, 故障状态时常亮;
- 7) 具有一个红色报警状态指示灯, 报警状态时闪亮。

三、产品关键件描述:

- 1) 传感器  
型号: MQ-4B  
生产者: 郑州炜盛电子科技有限公司
- 2) 主芯片  
型号: STM8S103F3P6  
生产者: STMicroelectronics (意大利)

一致性检查结论: 符合



国家消防电子产品质量监督检验中心

检验报告

检验结果汇总表

生产企业：恩平市安泰电子科技有限公司

No: Dz2018100552

产品型号：AT300-M

共 8 页 第 4 页

序号	检验项目	GB 15322.2-2003 标准条款号	检验结果	结论	备注
1	外观检查试验	6.1.5	满足标准要求。	合格	/
2	主要部件检查 试验	6.2	满足标准要求。	合格	/
3	功能试验	6.3	满足标准要求。	合格	/
4	电池性能试验	6.4	—	—	/
5	不通电贮存 试验	6.5	试验气体：甲烷(CH <sub>4</sub> ) 报警设定值(LEL)：6% 报警动作值(%LEL)： 1# 5.6 2# 5.0 3# 4.4 4# 5.8 5# 5.0 6# 4.8 7# 4.4 8# 3.6 9# 5.6 10# 6.0 11# 5.8 12# 3.0	合格	/
6	报警动作值 试验	6.6	报警动作值(%LEL)： 1# 5.0 2# 4.2 3# 4.0 4# 4.8 5# 4.2 6# 3.6 7# 3.6 8# 3.8 9# 5.0 10# 5.6 11# 5.0 12# 3.6	合格	/
7	方位试验	6.7	1#报警动作值(%LEL)： 5.6 6.0 5.0 4.8 5.8 4.4 5.0 3.8	合格	/
8	报警重复性 试验	6.8	2#报警动作值(%LEL)： 5.0 5.2 4.2 5.6 4.4 5.0	合格	/
9	高速气流试验	6.9	1#报警动作值(%LEL)： 5.4	合格	/
10	电压波动试验	6.10	2#报警动作值(%LEL)： 6.6(-15%) 6.6(+15%)	合格	/
11	全量程指示偏 差试验	6.11	—	—	/



国家消防电子产品质量监督检验中心

检验报告

检验结果汇总表

生产企业：恩平市安泰电子科技有限公司

No: Dz2018100552

产品型号：AT300-M

共 8 页 第 5 页

序号	检验项目	GB 15322.2-2003 标准条款号	检验结果	结论	备注
12	响应时间试验	6.12	响应时间 (s): 3# 18.6    4# 19.2	合格	/
13	高浓度淹没试验	6.13	—	—	/
14	绝缘电阻试验	6.14	7# 常 态 下 绝 缘 电 阻: >1000MΩ 湿 热 96h 后 绝 缘 电 阻: >1000MΩ	合格	/
15	耐压试验	6.15	7#功能正常。	合格	/
16	辐射电磁场试验	6.16	10#报警动作值 (%LEL): 5.0	合格	/
17	静电放电试验	6.17	10#报警动作值 (%LEL): 4.0	合格	/
18	电瞬变脉冲试验	6.18	9#报警动作值 (%LEL): 4.4	合格	/
19	高温试验	6.19	1#报警动作值 (%LEL): 5.4	合格	/
20	低温试验	6.20	4#报警动作值 (%LEL): 7.8	合格	/
21	恒定湿热试验	6.21	2#报警动作值 (%LEL): 2.8	合格	/
22	振动试验	6.22	8#报警动作值 (%LEL): 3.0	合格	/
23	跌落试验	6.23	11#报警动作值 (%LEL) 4.0	合格	/
24	长期稳定性试验	6.24	报警动作值 (%LEL) 5# 4.0    6# 3.6	合格	/
25	气体干扰试验	6.25	3#报警动作值 (%LEL) 5.4	合格	/



# 国家消防电子产品质量监督检验中心

## 检验报告

No: Dz2018100552

共 8 页 第 6 页

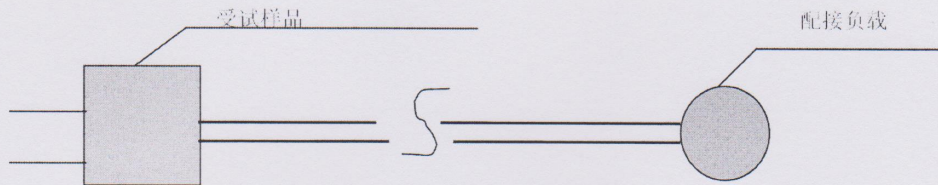
### 辐射电磁场试验布置示意图

1) 测试场地: 3 米法半电波暗室

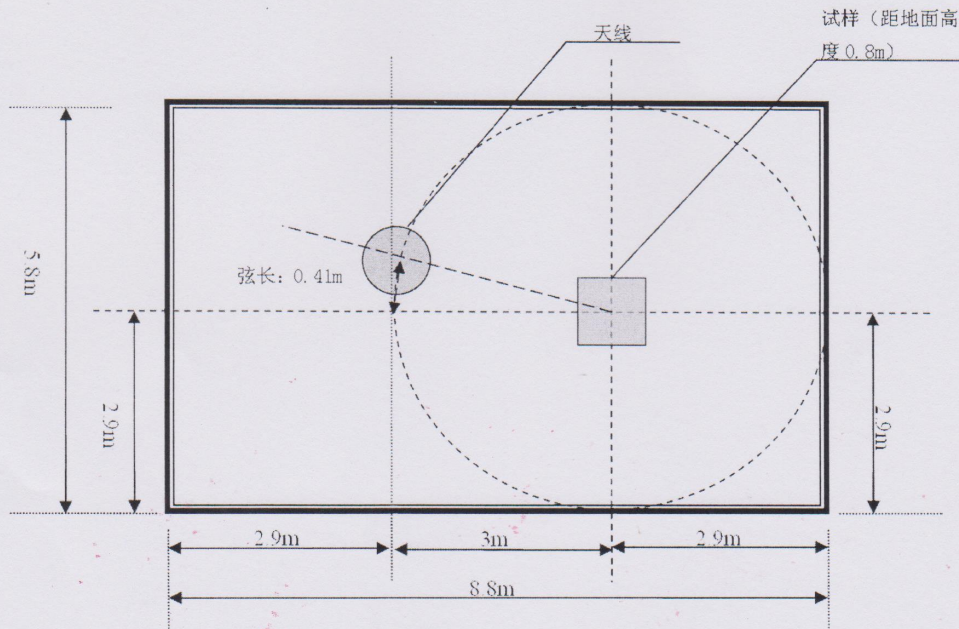
2) 仪器设备:

设备名称	设备型号	校准状态
信号发生器	N5181A	合格
功率放大器	CBA1G-250	合格
组合天线	STLP 9128 D	合格

3) 受试设备连接图:



4) 试验布置示意图:





国家消防电子产品质量监督检验中心  
检验报告

No: Dz2018100552

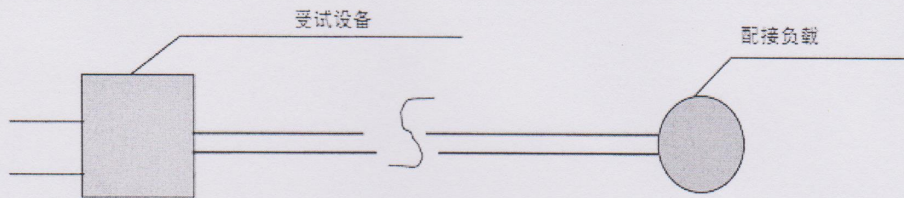
共 8 页 第 7 页

静电放电试验仪器设备及布置示意图

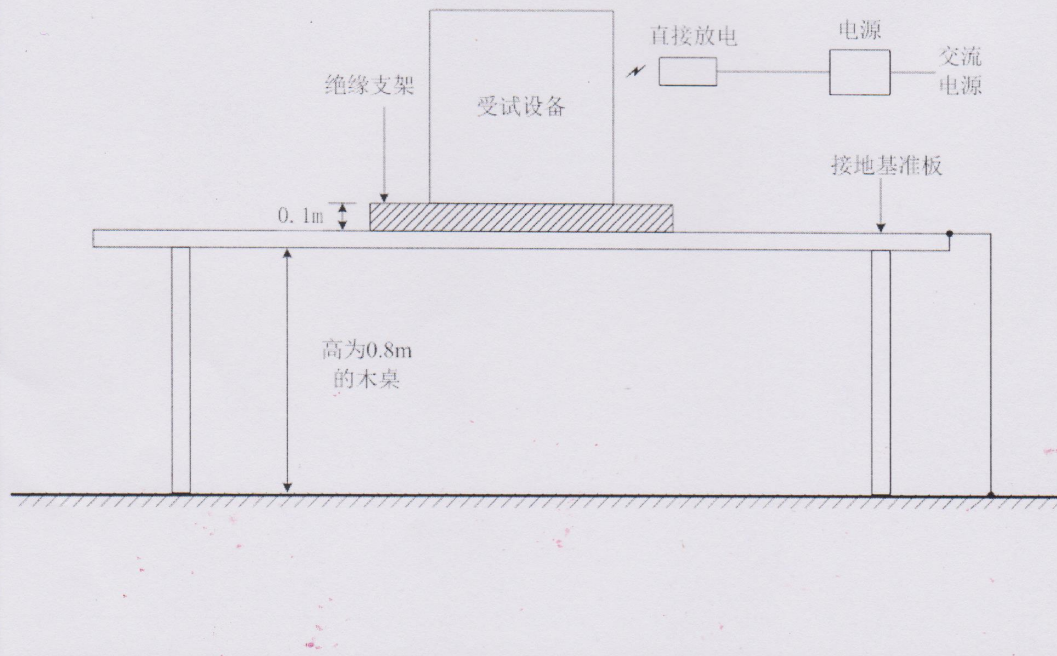
1、仪器设备：

设备名称	设备型号	校准状态
静电放电试验设备	NSG435	合格

2、受试设备连接图：



3、试验布置示意图：





国家消防电子产品质量监督检验中心  
检验报告

No: Dz2018100552

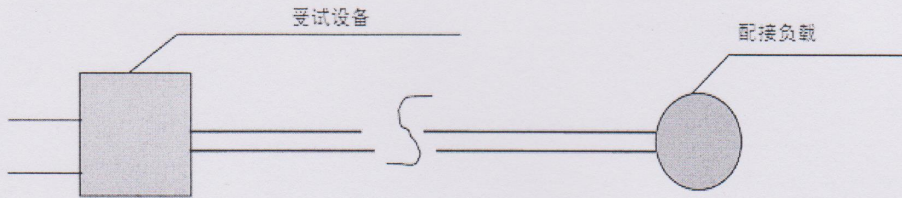
共 8 页 第 8 页

电瞬变脉冲试验仪器设备及布置示意图

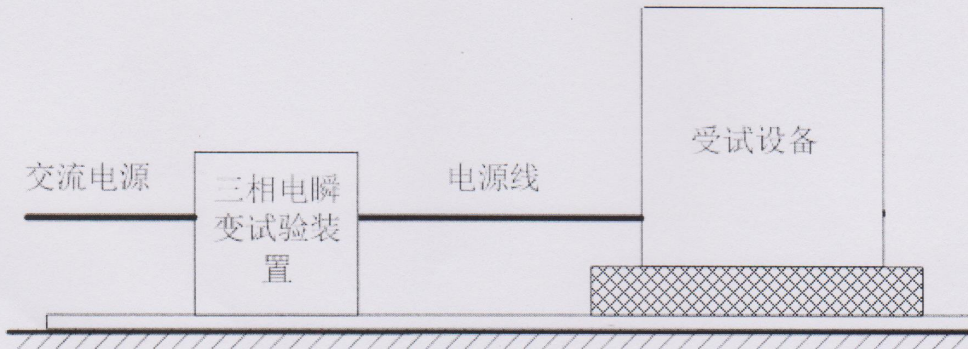
1、仪器设备：

设备名称	设备型号	校准状态
三相电瞬变试验装置	NSG3060	合格

2、受试设备连接图：



3、试验布置示意图：







# 消防产品认证证书

证书编号: 073184851739R0M

认证委托人: 深圳市安泰安防技术有限公司  
地 址: 广东省深圳市龙岗区平湖街道鹅公岭社区良白路中联通泰橡胶工业园D栋东边301  
生 产 者: 深圳市安泰安防技术有限公司  
地 址: 广东省深圳市龙岗区平湖街道鹅公岭社区良白路中联通泰橡胶工业园D栋东边301  
生 产 企 业: 深圳市安泰安防技术有限公司  
地 址: 广东省深圳市龙岗区平湖街道鹅公岭社区良白路中联通泰橡胶工业园D栋东边301  
产 品 名 称: 测量范围为0~100%LEL的独立式可燃气体探测器  
认 证 单 元: AT300-M  
内 含: AT300-M(主型)  
产 品 认 证 实 施 规 则: CCCF-CPRZ-14: 2018  
产 品 认 证 基 本 模 式: 型式试验+企业质量保证能力检查和产品一致性检查  
+获证后监督  
产 品 标 准: GB 15322.2-2003

上述产品符合消防类产品认证实施规则CCCF-CPRZ-14: 2018的要求, 特发此证

首次发证日期: 2018-09-29

发(换)证日期: 2019年07月29日 有效期至2023年09月28日

本证书的有效性需依靠通过定期监督获得保持

本证书的相关信息可通过中国消防产品信息网站 [www.cccf.com.cn](http://www.cccf.com.cn) 查询



中国认可  
产品  
PRODUCT  
CNAS C073-P

发证机构名称(盖章)



应急管理部消防产品合格评定中心

中国·北京市东城区永外西革新里甲108号 100077

<http://www.cccf.net.cn>