

# Canon

## 3CMOS FULL HD摄像机 IK-HD5系列

摄像头

# IK-HD5H

实现优秀的色彩表现力。

## 3CMOS Full HD 摄像机

- 高灵敏度 & 高画质  
F10·1000TV线
- 内置丰富的图像最优化调整功能

超小型  
高画质

1920  
x  
1080 FULL HD

镜头另售



摄像机控制器

# IK-HD5E

3G-SDI

- 3G-SDI 输出 & DVI 输出  
(1920x1080P/59.94Hz)

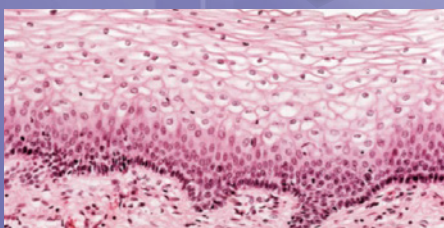
# IK-HD5U

USB3.1 Gen1 (USB3.0)

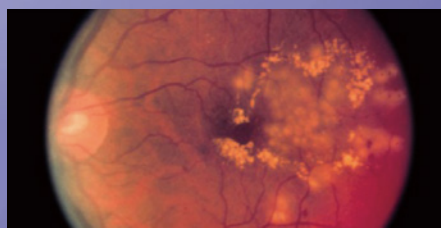
- USB3.1 Gen1 (USB3.0) 输出  
& DVI-D 输出 (1920x1080P/59.94Hz)
- 内置慢速快门模式 (1/60~1sec)
- 内置冻结功能



具备图像最优化调整功能的  
高端 FHD 机型。



Scientific Imaging



Live-Tissue Imaging



Process/Quality Control

## 规格

成像装置	1/2.9英寸 CMOS 传感器 / 3 板式
镜头接口	C 接口
灵敏度	F10(59.94Hz 2000lx)
最低照度	4.8lx(59.94Hz F2.2 20dB BINNING ON)
清晰度 (H / V)	1000TV 线(H/V)
视频输出	IK-HD5E...3G-SDI / HD-SDI(数字信号输出)、DVI-D(数字信号输出) IK-HD5U...USB3.1 Gen1 (UVC1.1 标准)、DVI-D(数字信号输出) 1080p / 59.94Hz, 1080p / 50Hz, 1080i / 59.94Hz, 1080i / 50Hz (后面板切换 50 / 59.94Hz)
外部同步输入	SYNC $\pm 0.3V \pm 6dB$ 3 值(75 $\Omega$ 不平衡 BNC 端子)
同步信号输出	SYNC $\pm 0.3V \pm 0.1V$ 3 值(75 $\Omega$ 不平衡 BNC 端子)(后面板切换 输入/输出)
摄像机线缆 (选配)	3m、6m、10m、15m
电源	DC12V $\pm 10\%$
功耗	IK-HD5E 约 10.3W、IK-HD5U 约 12.6W
外形尺寸	摄像头: 宽 32.6mm、高 38.6mm、长 41.0mm 控制器: 宽 110mm、高 40mm、长 186mm
重量	摄像头: 约 70g 控制器: 约 610g
电子快门	AUTO / MANU(OFF ~ 1/10000s) / 同步扫描(OFF、1/1125H ~ 1122/1125H)
白平衡	AWB(色彩、区域) / MANU(R,B)
视频信号设置	$\gamma$ 切换( $\gamma$ 值、黑 $\gamma$ )、电平设定(全部、R/B) 曲度补偿(点/斜面)、白色削减(100 ~ 109%) 轮廓补偿(增益、Boost 频率、HV 平衡)、DNR 设置(ON/OFF) 12 色矩阵补偿(色彩、色调: R, R-Ye, Ye, Ye-G, G, G-C, Cy, Cy-B, B, B-Mg, Mg, Mg-R) 色彩增益(-31 ~ +31)、自动黑平衡、明暗补偿(SET / MANU / OFF) 测光区域切换(64 个分割区域 A, B, C, D, E, USER) R FLT MODE(OFF / ON: GAIN 设置、COLOR 设置)
用户菜单	A,B,C,D,E
远程控制	支持(RS-232C 标准)
冻结功能	仅 IK-HD5U 支持
特殊功能	DTL 输出、水平/垂直翻转模式、BINNING 模式、监视器切换(TV / PC)、锁定功能

## 可选配件(另售)



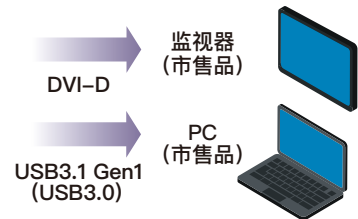
### ● 摄像机线缆

- EXC-3HD03(3m)
- EXC-3HD06(6m)
- EXC-3HD10(10m)
- EXC-3HD15(15m)

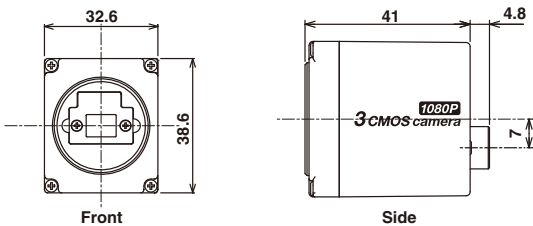
## IK-HD5U 系统架构参考

### FHD 摄像机

IK-HD5H / IK-HD5U



## IK-HD5H 外观图(mm)



## IK-HD5E 后面板



## IK-HD5U 后面板



## ⚠ 安全须知

为了能安全使用本产品，  
使用前请务必仔细阅读  
“使用说明书”和“安全须知”。

- SN 号在安全性上非常重要，请确认在购买的产品主体上是否已标示。
- 对本产品彩页的内容如有疑问可咨询附近的特约代理店。如依然有不明之处，欢迎与本公司联系。
- 由于印刷的原因，产品颜色与实物颜色会有些许偏差。
- 本产品彩页内记载的规格参数和设计等，因产品改良，可能会无预告变更。
- 本产品彩页内记载的各种名称、公司名称和产品名称等，各公司均有作为商标或注册商标使用的情况。
- 客户的录像中，会包含个人画面，请将此作为个人信息谨慎处理。
- 客户的录像如擅自使用、公开、分发或展示等，可能会造成著作权、肖像权等的侵害。另外，在演示、研讨会、展示会等场合，请注意即使是以视频监控等为目的，也有限制摄影的情况。另外，有关著作权对象的图像或文件的传输，请注意在著作权法的允许范围内使用。

**Canon**

**CBC GROUP**

佳能医疗系统株式会社  
图像传感事业部 图像传感营业部

深圳航线科技有限公司

地址: 东京都港区海岸 3-20-20

网址: <https://www.medical.canon/IndustrialCamera>

地址: 深圳市龙岗区金龙路人保大厦409室