



用于机器视觉的 3CMOS摄像机 JCT-TF系列



可实现高稳定性分析 及测量的高画质图像

- 搭载1/2.9"逐行扫描3CMOS传感器
- CameraLink/PoCL模式
- 外部触发功能 (单次脉冲触发、宽幅脉冲触发)
- 局部读取功能 (TF5G: 1个位置、TF7G:4个位置)
- 抖动修正功能
- 自动快门功能

高速型

JCT-TF5G

720 × 540 / 视频输出150fps

高分辨率型

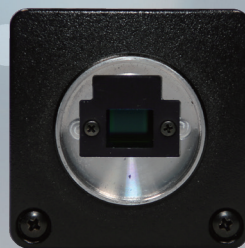
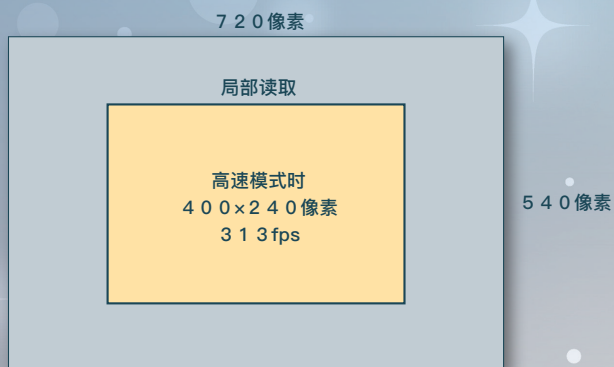
JCT-TF7G

1440 × 1080 / 视频输出42fps

镜头另售



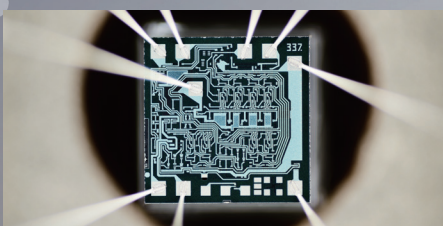
JCT-TF5G局部读取功能 (示例)



正面



背面



Machine vision



Scientific imaging



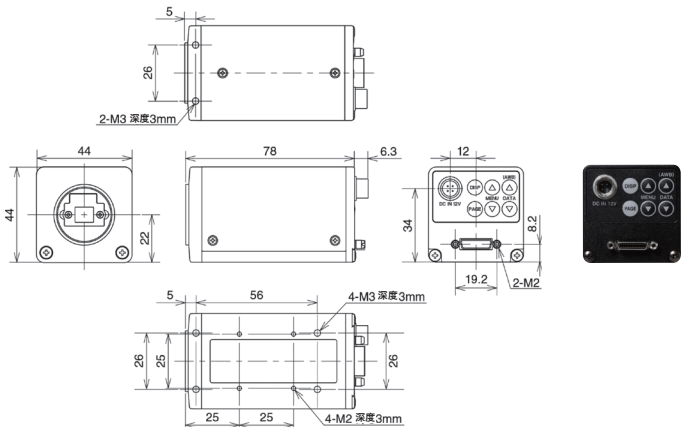
Industrial video

规格

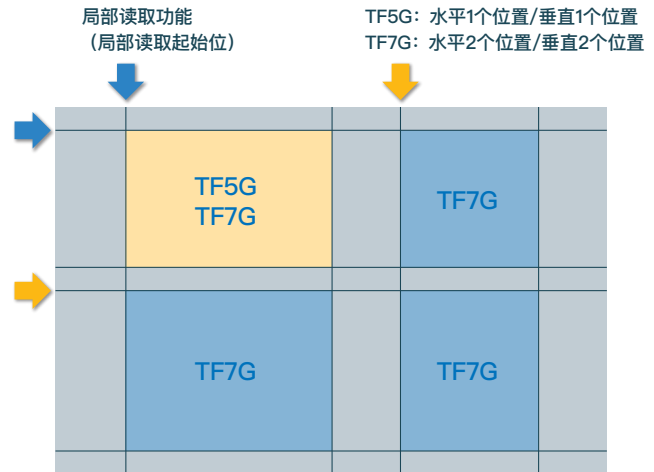
型号	JCT-TF7G	JCT-TF5G
传感器	1/2.9型CMOS传感器 (全局快门)	
CMOS有效像素	1456*1088	728*544
输出分辨率	1440*1080	720*540
像素尺寸	水平: 3.45 μ m 垂直: 3.45 μ m	水平: 6.9 μ m 垂直: 6.9 μ m
像素时钟	59.49MHz (NORMAL) / 74.25MHz (FAST)	59.4MHz (NORMAL) / 74.25MHz (FAST)
同步信号频率	NORMAL模式 水平: 38.472kHz 垂直: 34.046Hz FAST模式 水平: 47.596kHz 垂直: 42.120Hz	NORMAL模式 水平: 72.794kHz 垂直: 124.222Hz FAST模式 水平: 88.393kHz 垂直: 150.841Hz
灵敏度	F7.2标准 (2000lx 3000K NORMAL模式)	F7.5标准 (2000lx 3000K NORMAL模式)
最低照度	12lx (F2.2 灵敏度+18dB 3000K NORMAL模式)	11lx (F2.2 灵敏度+18dB 3000K NORMAL模式)
镜头接口	C接口	
画面输出	RGB各8bit 数字输出 (CameraLink格式)	
同步信号输出	FVAL、LVAL、DVAL (正极性)、Pixel Clock	
外部同步输入	HD: CC3 (LVDS输入) 负极性 VD: CC4 (LVDS输入) 负极性	
触发信号输入	CC1 (LVDS输入)、脉冲幅度: 2 μ s以上	
部分读取控制信号输入	CC2 (LVDS输入)	
远程控制	串行数据接口: SerTC (RXD)、SerTFG (TXD)	
帧率切换	NORMAL模式/FAST模式	
白平衡	AWB (自动白平衡)、MANUAL (手动)	
灵敏度切换	OFF/MANUAL: 0~18dB 1dB精度控制	
电子快门	AUTO (自动)、MANUAL (手动)、SS (同步扫描)、E. TRIG (外部触发)	
	MANUAL: 1/34s~1/25000s (NORMAL)	MANUAL: 1/124s~1/36000s (NORMAL)
	MANUAL: 1/42s~1/28000s (FAST)	MANUAL: 1/150s~1/39000s (FAST)
	SS: 1H/1130H~1115H/1130H、OFF、2FRM~120FRM	SS: 1H/586H~571H/525H、OFF、2FRM~120FRM
	E. TRIG: 1P SR、PW SR、RR	
局部读取	H1方向宽度: 260~1440像素 (4像素为1单位) V1方向宽度: 4~1080像素 (4像素为1单位)	H方向宽度: 260~720像素 (4像素为1单位) V方向宽度: 4~540像素 (4像素为1单位)
	H2方向宽度: 0~1176像素 (4像素为1单位) V2方向宽度: 0~1072像素 (4像素为1单位)	-
间歇模式	有	-
Gamma修正	ON/OFF	
抖动修正	垂直/角	
电源	DC IN 12V接口: DC12V \pm 10% (AC适配器) DIGITAL接口: DC10~13V (PoCL)	
功耗	3.6W (typ)	
外形尺寸/重量	宽: 44mm、高: 44mm、深78mm (不含突起部) / 约160g	
工作温度/湿度	温度: 0 $^{\circ}$ C~+40 $^{\circ}$ C/湿度: 90%以下 (非冷凝)	

JCT-TF5G/TF7G 外观尺寸图 (mm)

背面



局部读取功能



安全须知

为了能正确和安全的使用本产品，使用前请务必仔细阅读“使用说明书”和“安全须知”

- SN 号在安全性上非常重要，请确认在购买的产品主体上是否已标示。
- 在您购入时，请务必阅读商品相关的保修条款。
- 对本产品彩页的内容如有疑问可咨询附近的特约代理店。如依然有不明之处，欢迎与本公司联系。
- 由于印刷的原因，产品颜色与实物颜色会有些许偏差。
- 本产品彩页内记载的规格参数和设计等，因产品改良，可能会无预告变更。
- 本产品彩页内记载的各种名称、公司名称和产品名称等，各公司均有作为商标或注册商标使用的情况。
- 客户的录像中，会包含个人画面，请将此作为个人信息谨慎处理。
- 客户的录像如擅自使用、公开、分发或展示等，可能会造成著作权、肖像权等的侵害。另外，在演示、研讨会、展示会等场合，请注意即使是以视频监控等为目的，也有限制摄影的情况。另外，有关著作权对象的图像或文件的传输，请注意在著作权法的允许范围内使用。

Canon

CBC GROUP

佳能医疗系统株式会社
图像传感事业部 图像传感营业部

地址: 神奈川県川崎市中原区今井上町 9-1
网址: <https://www.medical.canon/IndustrialCamera>

深圳航线科技有限公司
电话: 18927432670

佳能医疗系统株式会社，已取得ISO9001和ISO13485国际质量管理体系认证。
佳能医疗系统株式会社，已取得ISO 14001国际环境管理体系认证。

MCAVS0005CA