

HDC HEE 46 MC

Weidmüller Interface GmbH & Co. KG

Klingenbergstraße 26

D-32758 Detmold

Germany

www.weidmueller.com



HEE系列具有高密度插针, 设计基于广受认可的HE插芯。

采用久经考验的冷压联接方式。久经考验的冷压式联接已作为标准联接使用数十年。压接插针不属于插芯供货范围。

回路数: **46**

额定电流: **16 A**

额定电压: **500V**

额定电压符合UL/CSA标准: **600V AC/DC**

冷压联接

通用订货数据

版本	HDC - 插芯, 插针式, 500 V, 16 A, 回路数: 46, 冷压联接, 产品外形尺寸: 8
订货号	1826770000
类型	HDC HEE 46 MC
GTIN (EAN)	4032248330171
数量	1 Stück

编制日期 2024年1月26日 上午07时05分03秒

目录日期 13.01.2024 / 保留技术修改权利。

HDC HEE 46 MC

Weidmüller Interface GmbH & Co. KG

Klingenbergstraße 26

D-32758 Detmold

Germany

www.weidmueller.com

技术数据

尺寸和重量

深	111 mm	深度 (英寸)	4.37 inch
高度	33 mm	高度 (英寸)	1.299 inch
宽度	34 mm	宽度 (英寸)	1.339 inch
净重	72 g		

温度

温度限值	-40 °C ... 125 °C
------	-------------------

通用参数

BG	8	不含卤素	true
产品外形尺寸	8	低烟符合 DIN EN 45545-2	是
回路数	46	型号	插针式
导线压接面积	4 mm ²	按照 UL/CSA 额定电压	600 V AC/DC
插拔次数 Ag	≥ 500	插拔次数 Au	≥ 500
材料	铜合金	污染等级	3
系列	HEE	绝缘强度	10 ¹⁰ Ω
绝缘材料	PC 加强型玻璃纤维 (UL-认证及管路鉴定)	绝缘材料组	IIIa
通道电阻	≤2 mΩ	阻燃等级符合 UL 94	V-0
额定冲击电压 (DIN EN 61984)	6 kV	额定电压 (DIN EN 61984)	500 V
额定电流 (DIN EN 61984)	16 A		

尺寸

宽度	34 mm	底座总长	111 mm
插头的高度	33 mm		

接头数据 PE

PE 连接类型	螺钉联接	PE联接 剥线长度	10 mm
一字刀头尺寸 (接地)	SD 0.8 x 4.0	安装螺丝	M 4
最大PE连接拧紧力矩	1.5 Nm	最大压接面积AWG (PE)	AWG 12
最小PE连接拧紧力矩	1.2 Nm	最小压接面积AWG (PE)	AWG 20
额定横截面	4 mm ²		

型号

BG	8	产品外形尺寸	8
单股导线最大截面	4 mm ²	单股导线的最小压接面积	0.5 mm ²
导线最大压接面积 AWG	AWG 12	导线最小压接面积 AWG	AWG 20
导线连接截面积, 多股细导线, 带管状端头 DIN 46228/4, 最大	4 mm ²	导线连接截面积, 多股细导线, 带管状端头 DIN 46228/4, 最小	0.5 mm ²
最大压接面积	4 mm ²	最大压接面积 软导线	4 mm ²
最小压接面积	0.5 mm ²	最小多股导线接线截面积	0.5 mm ²
材料	铜合金	联接类型	冷压联接
通道电阻	≤2 mΩ	额定连接下的裸线长度	7.5 mm

HDC HEE 46 MC

Weidmüller Interface GmbH & Co. KG
 Klingenbergstraße 26
 D-32758 Detmold
 Germany

www.weidmueller.com

技术数据

分类

ETIM 6.0	EC000438	ETIM 7.0	EC000438
ETIM 8.0	EC000438	ETIM 9.0	EC000438
ECLASS 9.0	27-44-02-05	ECLASS 9.1	27-44-02-05
ECLASS 10.0	27-44-02-05	ECLASS 11.0	27-44-02-05
ECLASS 12.0	27-44-02-05	ECLASS 13.0	27440205
物质		丙酮	
化学抵抗力		有耐受性	
物质		氨水	
化学抵抗力		有条件的耐受性	
物质		汽油	
化学抵抗力		有耐受性	
物质		苯	
化学抵抗力		有耐受性	
物质		柴油	
化学抵抗力		有条件的耐受性	
物质		乙酸, 浓缩	
化学抵抗力		有耐受性	
物质		氢氧化钾	
化学抵抗力		有条件的耐受性	
物质		甲醇	
化学抵抗力		有条件的耐受性	
物质		发动机油	
化学抵抗力		有条件的耐受性	
物质		碱液, 稀释	
化学抵抗力		有耐受性	
物质		氢氯氟碳化合物	
化学抵抗力		有条件的耐受性	
物质		室外使用	
化学抵抗力		有条件的耐受性	

环保产品合规

REACH SVHC	Potassium perfluorobutane sulfonate 29420-49-3
SCIP	1609748e-c278-4c9b-b3d1-e6215d2988cd
化学抵抗力	de.myview.objectmodel.impl.BlockImpl@7a30b1a4 de.myview.objectmodel.impl.BlockImpl@7b29885c de.myview.objectmodel.impl.BlockImpl@140cb5ad de.myview.objectmodel.impl.BlockImpl@d6b2c6c de.myview.objectmodel.impl.BlockImpl@72a911f4 de.myview.objectmodel.impl.BlockImpl@45f50c95 de.myview.objectmodel.impl.BlockImpl@34a5685b de.myview.objectmodel.impl.BlockImpl@60792aef de.myview.objectmodel.impl.BlockImpl@5ae5a1a5 de.myview.objectmodel.impl.BlockImpl@37199fc8 de.myview.objectmodel.impl.BlockImpl@28e1cec0 de.myview.objectmodel.impl.BlockImpl@1e6b761

HDC HEE 46 MC

Weidmüller Interface GmbH & Co. KG
Klingenbergstraße 26
D-32758 Detmold
Germany

www.weidmueller.com

技术数据

审批

认证



ROHS	一致
UL File Number Search	UL 网站
cURus 证书号	E92202

下载

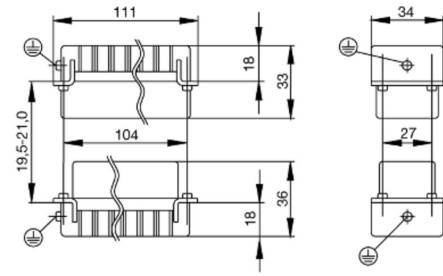
工程数据	CAD data – STEP
工程数据	Zuken E3.S
产品目录	Catalogues in PDF-format
样本	FL FIELDWIRING EN FL FIELDWIRING EN

HDC HEE 46 MC

Weidmüller Interface GmbH & Co. KG
Klingenbergstraße 26
D-32758 Detmold
Germany

www.weidmueller.com

图纸



HDC HEE 46 MC

Weidmüller Interface GmbH & Co. KG
Klingenbergstraße 26
D-32758 Detmold
Germany

www.weidmueller.com

附件

Crimping tools



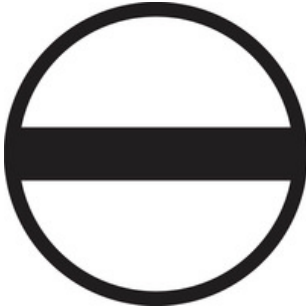
用于车削式插针

- 自锁机构保证了压接的质量
- 操作失误时可以解除自锁
- 固定挡块可保证端头的精确放置位置

通用订货数据

类型	CTX CM 1.6/2.5	版本
订货号	9018490000	压接工具, 端头的压接工具, 0.14mm ² , 4mm ² , W-夹
GTIN (EAN)	4008190884598	
数量	1 Stück	
类型	CTIN CM 1.6/2.5	版本
订货号	9205430000	压接工具, 端头的压接工具, 0.14mm ² , 6mm ² , 4锯齿夹
GTIN (EAN)	4032248733446	
数量	1 Stück	

开槽螺丝刀



带圆形槽刀的一字螺丝刀, SD DIN 5265, ISO 2380/2, 符合 DIN 5264 标准, ISO 2380/1, 尖端为铬材料, SoftFinish 把手

通用订货数据

类型	SDS 0.8X4.0X100	版本
订货号	9008340000	螺丝刀, 螺丝刀
GTIN (EAN)	4032248056293	
数量	1 Stück	
类型	SDS 0.6X3.5X100	版本
订货号	9008330000	螺丝刀, 螺丝刀
GTIN (EAN)	4032248056286	
数量	1 Stück	

HDC HEE 46 MC

Weidmüller Interface GmbH & Co. KG
Klingenbergstraße 26
D-32758 Detmold
Germany

www.weidmueller.com

附件

HE

我们为插芯提供了不同配件，包括插芯编码系统。



通用订货数据

类型	HDC HE CP	版本
订货号	1003240000	重载接插件, 附件, 编码系统
GTIN (EAN)	4032248698233	
数量	100 Stück	

冷压插针HE

压接可以在导线和触点之间实现安全可靠的电气和机械联接。理想的压接具有气密性和防腐性。



通用订货数据

类型	HDC-C-HE-SM0.75-1.00AG	版本
订货号	1200600000	重载接插件, 冷压插针, HE, HEE, HQ, MixMate, 插针式, 最大压接面积: 1, 车削的, 铜合金
GTIN (EAN)	4008190171308	
数量	100 Stück	
类型	HDC-C-HE-SM0.5AG	版本
订货号	1200500000	重载接插件, 冷压插针, HE, HEE, HQ, MixMate, 插针式, 最大压接面积: 0.5, 车削的, 铜合金
GTIN (EAN)	4008190159627	
数量	100 Stück	
类型	HDC-C-HE-SM1.5AG	版本
订货号	1200700000	重载接插件, 冷压插针, HE, HEE, HQ, MixMate, 插针式, 最大压接面积: 1.5, 车削的, 铜合金
GTIN (EAN)	4008190074920	
数量	100 Stück	
类型	HDC-C-HE-SM1.5AU	版本
订货号	1651440000	重载接插件, 冷压插针, HE, HEE, HQ, MixMate, 插针式, 最大压接面积: 1.5, 车削的, 铜合金
GTIN (EAN)	4008190400118	
数量	100 Stück	
类型	HDC-C-HE-SM2.5AU	版本
订货号	1651450000	重载接插件, 冷压插针, HE, HEE, HQ, MixMate, 插针式, 最大压接面积: 2.5, 车削的, 铜合金
GTIN (EAN)	4008190400125	
数量	100 Stück	

HDC HEE 46 MC

Weidmüller Interface GmbH & Co. KG
 Klingenbergstraße 26
 D-32758 Detmold
 Germany

www.weidmueller.com

附件

类型	HDC-C-HE-SM4.0AU	版本
订货号	1651460000	重载接插件, 冷压插针, HE, HEE, HQ, MixMate, 插针式, 最大压接面积: 4, 车削的, 铜合金
GTIN (EAN)	4008190400132	
数量	100 Stück	
类型	HDC-C-HE-SM0.75-1.00AU	版本
订货号	1651430000	重载接插件, 冷压插针, HE, HEE, HQ, MixMate, 插针式, 最大压接面积: 1, 车削的, 铜合金
GTIN (EAN)	4008190400101	
数量	100 Stück	
类型	HDC-C-HE-SM4.0AG	版本
订货号	1200900000	重载接插件, 冷压插针, HE, HEE, HQ, MixMate, 插针式, 最大压接面积: 4, 车削的, 铜合金
GTIN (EAN)	4008190115906	
数量	100 Stück	
类型	HDC-C-HE-SM2.5AG	版本
订货号	1200800000	重载接插件, 冷压插针, HE, HEE, HQ, MixMate, 插针式, 最大压接面积: 2.5, 车削的, 铜合金
GTIN (EAN)	4008190131913	
数量	100 Stück	
类型	HDC-C-HE-SM0.5AU	版本
订货号	1651420000	重载接插件, 冷压插针, HE, HEE, HQ, MixMate, 插针式, 最大压接面积: 0.5, 车削的, 铜合金
GTIN (EAN)	4008190400095	
数量	100 Stück	
类型	HDC-C-HE-SM4.65AU	版本
订货号	1116540000	重载接插件, 冷压插针, HE, HEE, HQ, MixMate, 插针式, 最大压接面积: 4.65, 车削的, 铜合金
GTIN (EAN)	4032248897261	
数量	100 Stück	

十字螺丝刀, Phillips型



十字螺丝刀, Phillips, SDK PH DIN 5262, ISO 8764/2-PH, 符合 ISO 8764-PH, 铬顶尖, 高质软手柄

通用订货数据

类型	SDK PH1	版本
订货号	9008480000	螺丝刀, 螺丝刀
GTIN (EAN)	4032248056477	
数量	1 Stück	

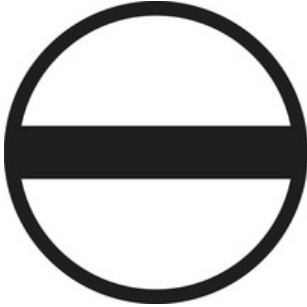
HDC HEE 46 MC

Weidmüller Interface GmbH & Co. KG
Klingenbergstraße 26
D-32758 Detmold
Germany

www.weidmueller.com

附件

开槽螺丝刀



VDE 绝缘的一字螺丝刀, SDI DIN 7437, ISO 2380/2, 符合 DIN 5264 标准, ISO 2380/1, SoftFinish 把手

通用订货数据

类型	SDIS 0.8X4.0X100	版本
订货号	9008400000	螺丝刀, 螺丝刀
GTIN (EAN)	4032248056361	
数量	1 Stück	
类型	SDIS 0.6X3.5X100	版本
订货号	9008390000	螺丝刀, 螺丝刀
GTIN (EAN)	4032248056354	
数量	1 Stück	

十字螺丝刀, Phillips型



VDE 绝缘十字螺丝刀, Phillips, SDIK PHDIN 7438, ISO 8764/2-PH, 传动轴符合 ISO 8764-PH, 高质软手柄

通用订货数据

类型	SDIK PH1	版本
订货号	9008570000	螺丝刀, 螺丝刀
GTIN (EAN)	4032248056569	
数量	1 Stück	

HDC HEE 46 MC

Weidmüller Interface GmbH & Co. KG
 Klingenbergstraße 26
 D-32758 Detmold
 Germany

www.weidmueller.com

附件

DSTV

我们为插芯提供了不同配件，包括插芯编码系统。



通用订货数据

类型	DSTV COST4	版本
订货号	1471300000	重载接插件, 附件, 编码系统
GTIN (EAN)	4008190017354	
数量	100 Stück	
类型	DSTV COBU5	版本
订货号	1471500000	重载接插件, 附件, 编码元件
GTIN (EAN)	4008190178543	
数量	100 Stück	

退针工具

魏德米勒提供各种压接工具、退针工具和光纤工具。



通用订货数据

类型	REMOVAL TOOL HE	版本
订货号	1866750000	工具, 退针工具
GTIN (EAN)	4032248437078	
数量	1 Stück	

Tightening torques and screwing tools

Screw size	Connector type	Dia. tightening torque in Nm	Recommended blade inserts and AF size for hexagon socket	
M 2.5	Signal contacts			
	S 6/6	0.5 - 0.55	SD 0.6 x 3.5 mm or PZ0	
	S 6/12	0.5 - 0.55	SD 0.6 x 3.5 mm or PZ0	
M 2.9 x 0.5	Fastening screws			
	HQ 4/2	0.8 (plastic) / 1.1 (metal)	SD 0.6 x 3.5 mm or PH0	
	HQ 8	0.8 (plastic) / 1.1 (metal)	SD 0.6 x 3.5 mm or PH0	
	HQ 17	0.8 (plastic) / 1.1 (metal)	SD 0.6 x 3.5 mm or PH0	
M 3	Contact screws			
	HA 3	0.5 - 0.55	SD 0.5 x 3.0 mm	
	HA 4	0.5 - 0.55	SD 0.5 x 3.0 mm	
	HA 10 bis HA 48	0.5 - 0.55	SD 0.6 x 3.5 mm or PH0	
	HE	0.5 - 0.55	SD 0.6 x 3.5 mm or PZ0	
	HVE	0.5 - 0.55	SD 0.6 x 3.5 mm or PZ0	
	Signal contacts:			
	S 4/2	0.5 - 0.55	SD 0.6 x 3.5 mm or PZ0	
	S 4/8	0.5 - 0.55	SD 0.6 x 3.5 mm or PZ0	
	PE connection via female contact			
	S 4	0.5 - 0.8	SD 0.6 x 3.5 mm	
	ConCept modular frame, metal	0.5 - 0.55	SD 0.6 x 3.5 mm	
	PE terminal			
	HQ 5	0.5 - 0.55	SD 0.6 x 3.5 or 0.8 x 4 mm	
	HQ 7	0.5 - 0.55	SD 0.6 x 3.5 or 0.8 x 4 mm	
	Fastening screws	0.5 - 0.55	SD 0.6 x 3.5 mm or PZ0	
	Guide pin	0.5 - 0.55	SD 0.6 x 3.5 mm or PZ0	
	Guide bush	0.5 - 0.55	SD 0.6 x 3.5 mm or PZ0	
	Coding pins	0.5 - 0.55	SD 0.6 x 3.5 mm or PZ0	
	M 4	Contact screws		
		HSB	1.2 - 1.5	SD 0.6 x 3.5 or 0.8 x 4 mm or PZ1
PE connection via male contact				
S 4		0.5 - 0.8	SD 0.6 x 3.5 mm	
ConCept modular frame, metal		1.2 - 1.5	SD 0.6 x 3.5 mm	
PE terminal				
HA		1.2 - 1.5	SD 0.6 x 3.5 or 0.8 x 4 mm or PH1	
HE		1.2 - 1.5	SD 0.6 x 3.5 or 0.8 x 4 mm or PH1	
HEE		1.2 - 1.5	SD 0.6 x 3.5 or 0.8 x 4 mm or PH1	
HVE		1.2 - 1.5	SD 0.6 x 3.5 or 0.8 x 4 mm or PH1	
HD		1.2 - 1.5	SD 0.6 x 3.5 or 0.8 x 4 mm or PZ1	
HDD		1.2 - 1.5	SD 0.6 x 3.5 or 0.8 x 4 mm or PZ1	
S 6/6 (for signal contacts)		1.2 - 1.5	0.8 x 4 mm or PZ1	
ConCept modular frame, plastic		1.2 - 1.5	0.8 x 4 mm or PZ1	
M 5		PE terminal		
	HSB	2 - 2.5	SD 1 x 5.5 mm or PZ2	
	S 4/0 (Screw connection)	2 - 2.5	SD 1.2 x 6.5 mm or PH2	
	S 4/0 (Axial screw connection)	2 - 2.5	SD 0.8 x 4 mm or PZ 2	
	S 4/2	2 - 2.5	SD 1.2 x 6.5 mm or PH2	
	S 4/8	2 - 2.5	SD 1.2 x 6.5 mm or PH2	
	S 6/12	2 - 2.5	SD 0.8 x 4 mm or PZ 2	
	S 6/36	2 - 2.5	SD 1.2 x 6.5 mm or PH2	
	S 8/24	2 - 2.5	SD 1.2 x 6.5 mm or PH2	
	S 12/2	2 - 2.5	SD 1.2 x 6.5 mm or PH2	
	M 6	Power contacts		
S 4/0 (Screw connection)		1.2 (1.5 mm ²) / 2 (2.5 mm ²) / 3 (4-16 mm ²)	SD 0.8 x 4 mm	
S 4/2		1.2 (1.5 mm ²) / 2 (2.5 mm ²) / 3 (4-16 mm ²)	SD 0.8 x 4 mm	
S 4/8		1.2 (1.5 mm ²) / 2 (2.5 mm ²) / 3 (4-16 mm ²)	SD 0.8 x 4 mm	
M 7 x 0.75	Power contacts			
	S 4	1.1 - 1.7	SW 2	
	S 6/6 (+ PE)	6 - 8	SW 4	
M 8 x 0.75	Power contacts			
	S 6/12	1.1 - 1.7	SW 2	
	S 8/0 (+ PE)	6 (10-16 mm ²) - 7 (25 mm ²)	SW 4	
M10 x 1	Power contacts			
	S 4/0 (Axial connection)	2 - 3	SW 3	

Increasing the tightening torque does not improve the contact resistance. The stated torque settings offer optimal mechanical, thermal and electrical conditions. Exceeding the recommended values may even damage the conductor and terminal.