

**NEW**

# PosiTest® 拉脱法 附着力试验仪

**数字显示...** 对在金属，木材，混凝土和其他底材上的涂层进行拉脱法附着力试验，现在可以用数字显示，带有创新的自动定位功能及拉脱率显示



中国代理:

**LANGPU 朗普**

深圳市朗普电子科技有限公司

**DeFelsko®**

The Measure of Quality

# PosiTest® 拉脱法附着力试验仪

用液压对特定面积的涂层进行拉脱测试。  
拉脱力可通过数字显示器精确的显示，  
有2种不同的单位MPa和psi可选



## 简单

■ 便携，手动操作无需额外动力——现场和实验室尤为适用

**新** ■ 大，易于读取的液晶显示屏

**新** ■ 拉脱率显示——使操作者监察和调整拉脱率更为容易，方便执行国际标准测试方法

**新** ■ 只需按键，便可选择拉脱单元尺寸，改变测量单位，或储存读数

**新** ■ 无需转换表——自动按拉脱单元尺寸转换拉脱力

■ 价格便宜，一次性使用的拉脱单元无须清洁再用，更可作永久记录保存

■ 每个测试包均包括测试所需的一切

## 耐用

■ 全天候工作，防尘和防震

■ 优质设计的液压泵可在任何角度下操作

■ 结实牢固的手提箱

■ 一年质保

## 精确

■ 每个PosiTest拉脱法附着力试验仪都经过校准，精度达到 $\pm 1\%$ ，可追溯至NIST

■ 自动定位拉脱头确保在光滑或不平的表面精确测量

■ 高级工业用的压力感应头确保其长久的精确性

■ 符合ASTM D4541，ISO 4624和其他标准

## 多用途

**新** ■ 内存最多可储存200次拉脱数据,其中包括最大拉力，拉脱率，测试时间和拉脱单元的尺寸

**新** ■ 可选PosiSoft软件为下载到电脑提供了方便

■ 10，14，20和50mm各种拉脱单元，为不同的粘合强度提供了精确的测试

■ 液晶显示：可显示MPa或psi两种单位

**LANGPU 朗普**

深圳市朗普电子科技有限公司

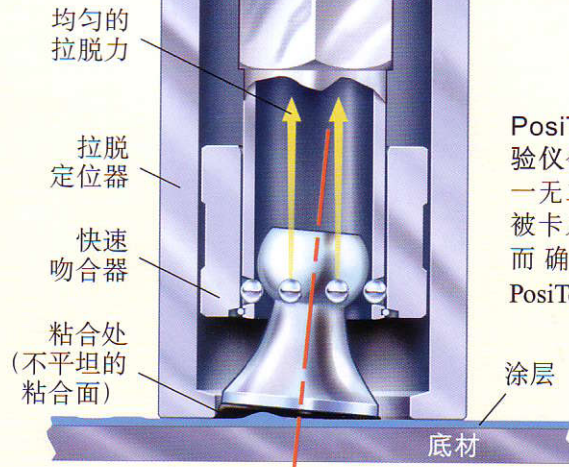


拉脱单元：PosiTest拉脱法附着力试验仪使用价廉物美的铝制拉脱单元符合国际测试标准，针对不同的粘合强度提供不同的拉脱单元尺寸有10，14，20和50mm

### 自我定位功能

在测试中由于不平的涂层面和粘合面会造成不均匀的拉脱力，从而导致随机和无法解释的读数。为提供具重复性读数和有意义的拉脱测试，必须把拉脱力平均作用于测试表面。

自我定位测试单元能使拉脱力作用于测试表面时均匀，防止单边拉脱。



PosiTest拉脱法附着力试验仪会补偿对位不准，独一无二的圆形关节拉脱头被卡入一圈小钢珠中，从而确保对准。这只有PosiTest拉脱试验仪才有。

### 新的数字液晶显示 (图中为实际尺寸)

大型液晶显示屏方便读取测试时的拉力，并保留最大数值

电池电量不足指示

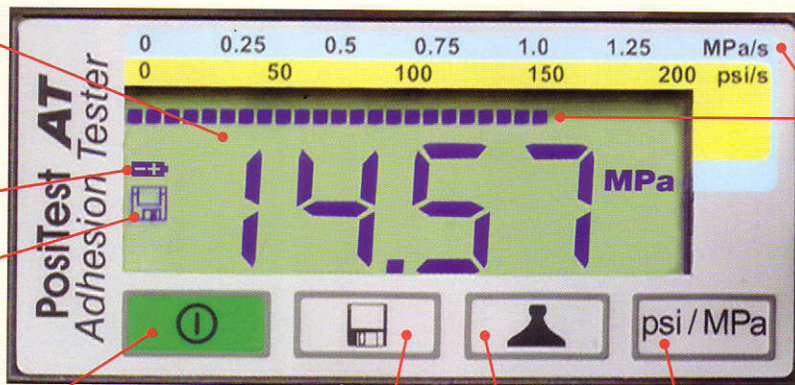
内存图标指示内存里有测试数据

开机/开始下一次拉脱试验

一键式储存功能，可在内存中储存或查阅数据

选择测试单元尺寸

改变拉力单位



拉脱率显示器方便监察和调整拉脱率 (MPa/s或psi/s)

### PosiSoft®软件

#### Windows®操作系统 (选配件)

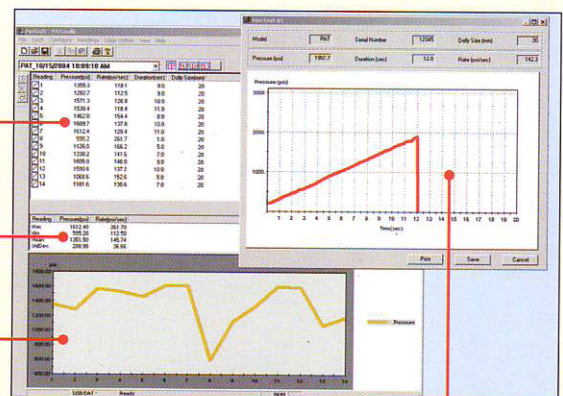
- 对希望把测试数据下载到电脑进行打印或归档的客户来说，是一种理想的解决方案
- 允许插入注解和注释
- 多国语文支持包括英文，法文，德文，西班牙文和意大利文
- 可汇出一份文件或试算表
- 包括USB电脑连接线

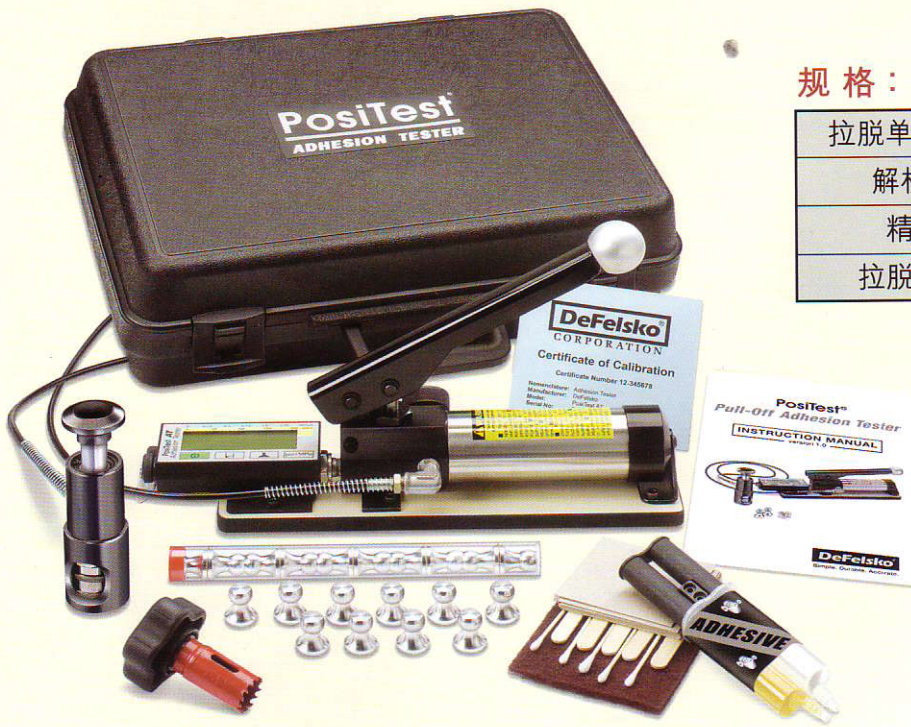
显示拉力，拉脱率，测试时间和测试单元的尺寸，最多200次拉脱试验

计算出最大值，最小值，平均值和标准偏差

打印和显示图表和柱状图

每个拉脱试验都带有实时图表，从而为拉脱试验中所采用的拉力提供了更详细的分析。





### 规格：

拉脱单元尺寸	20mm
解析度	±0.01MPa (1psi)
精度	±1% 满度
拉脱强度	0-20MPa (0-3000psi)

操作包重量 (包括手提箱) : 5.5kg/12 lbs  
 手提箱尺寸 :  
 L - 43cm/17in  
 W - 33cm/13in  
 H - 15cm/6in

### 每个操作包包括：

- 拉脱试验仪带数字显示
- 20mm铝制测试单元 (20个)
- 打磨垫
- 剪切工具
- 胶水带调和棒及调和板
- 棉签
- AAA电池 (2节)
- 操作说明书
- 带校准证书可追溯至NIST
- 操作示范短片
- 质保一年
- 轻便且坚固耐用的手提箱

### 选项

- 50mm配件包
  - 尤为适用低粘合强度涂层，如在木材，混凝土和塑料上的涂层
  - 大面积的拉脱单元可增进较低量程测试的重复性和精确性
  - 范围0-3.5MPa (0-500psi)
  - 1个50mm拉脱定位器，1个50mm圆形剪切工具，12个50mm铝制拉脱单元
- 50mm拉脱单元钻孔模板—钻孔模板及钻头有效隔离测试区域，适用在混凝土上厚涂层
- PosiSoft分析软件—请看前页详细叙述
- 粘合剂小包—包括粘合剂，调和棒，调和板和棉签
- 测试单元
  - 提供标准的20mm和50mm拉脱单元
  - 提供客户所需的10mm和14mm拉脱单元



50mm配件包

中国代理：付大平 13802268624 QQ: 374542908 55178055 邮箱: Lp@df17.com Lp@Lp-17.com  
 深圳市朗普电子科技有限公司 官方网: [www.17Lp.com](http://www.17Lp.com) [www.Lp-17.com](http://www.Lp-17.com)  
**SHENZHEN LANGPU ELECTRONIC TECH.CO., LTD**  
 深圳市深南中路南光捷佳大厦 1402 室  
 Rm 1402,Nan Guang Jie Jia Building, No.3037 Shen Nan Zhong Road, Shen zhen, China  
 TEL:0755-88851600 0755-83980158 0755-83047415 0755-83986300 0755-36947901  
 FAX:0755-88850515 0755-83047419