

AUM 系列



无铁芯技术



无齿槽效应



专利技术



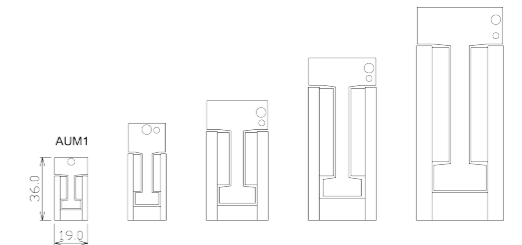
体积小、高
机电常数



高连续力
与峰值力

AUM1

参数规格

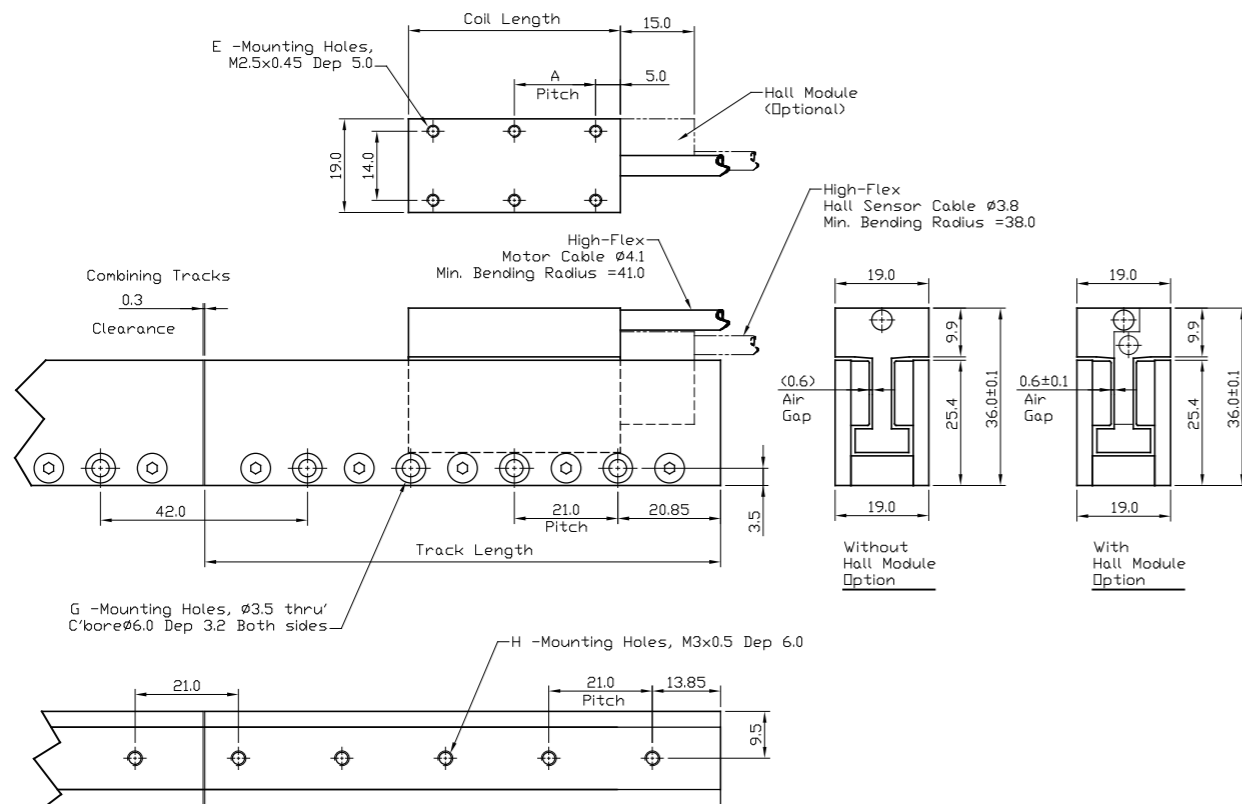


AUM1		AUM1-S1	AUM1-S2	AUM1-S3	AUM1-S4	AUM1-S5
性能参数	单位	串联	串联	串联	串联	串联
持续力,线圈@100°C	N	3.0	6.0	8.9	11.9	14.9
峰值力	N	11.9	23.8	35.7	47.6	59.5
电机常数	N/Sqrt(W)	1.67	2.42	2.98	3.46	3.87
持续功率	W	3.2	6.1	9.0	11.8	14.7
峰值功率	W	50.9	97.1	143.3	189.6	235.8
电气周期	mm	21	21	21	21	21.0
最高线圈温度	°C	125	125	125	125	125.0
热耗散常数	W/°C	0.04	0.08	0.12	0.16	0.20
持续电流	Arms	1.7	1.7	1.7	1.7	1.7
峰值电流	Arms	6.8	6.8	6.8	6.8	6.8
最大总线电压	Vdc	60.0	60.0	60.0	60.0	60.0
力常数	N/Arms	1.75	3.50	5.25	7.00	8.8
反电动势常数	Vpeak/(m/s)	1.4	2.9	4.3	5.7	7.14
电感	mH	0.11	0.22	0.31	0.41	0.5
终端电阻@25°C	ohms	1.10	2.10	3.10	4.10	5.1
电气时间常数	ms	0.10	0.10	0.10	0.10	0.1
机械参数						
线圈质量	g	25.0	50.0	75.0	100.0	125.00
线圈长度	mm	22	43	64	85	106.0
磁轨质量(每63毫米)	g	149				
磁吸引力	N	0				

注 持续推力的测试基于安装在线圈上的一块等长度、2倍宽度、厚度为12毫米的铝盘。

AUM1

系列尺寸



电机线圈			
模型编码	线圈长度	E	A
AUM1-S1	22.0	4	12.0
AUM1-S2	43.0	6	16.5
AUM1-S3	64.0	8	18.0
AUM1-S4	85.0	8	25.0
AUM1-S5	106.0	8	32.0

电机磁轨			
模型编码	磁轨长度	G	H
AUM1-TL63	62.7	2	3
AUM1-TL84	83.7	3	4
AUM1-TL105	104.7	4	5

AUM1

订购规则

线圈

AUM1-S-S2-H9D-0.3-NFB

型号

AUM1

连接类型

S = 串联

尺寸

S1-S4

磁环选项

空格⁴ / NFB⁵

电缆长度 (m)

0.3 (300mm) / 1.0 (1000mm)

霍尔传感器选配及出线类型

空格¹ / H9D² / NH³

磁轨

AUM1-TL63

型号

AUM1

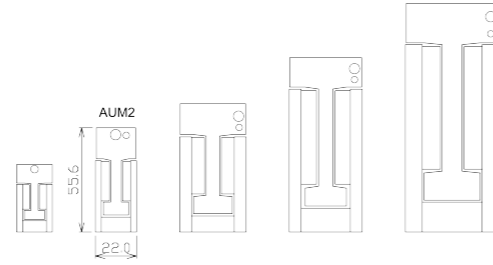
磁轨长度

TL63/ TL84/ TL105

- 1 空格 = 带有霍尔传感器模块，霍尔电缆终端头为飞线（标准配置）
- 2 H9D = 带有霍尔传感器模块，霍尔电缆终端头为9-Pins D-Sub接头
- 3 NH = 无霍尔传感器模块
- 4 空格 = 电机电缆终端头为飞线，不带磁环（标准配置）
- 5 FB = 电机电缆终端头带有磁环

AUM2

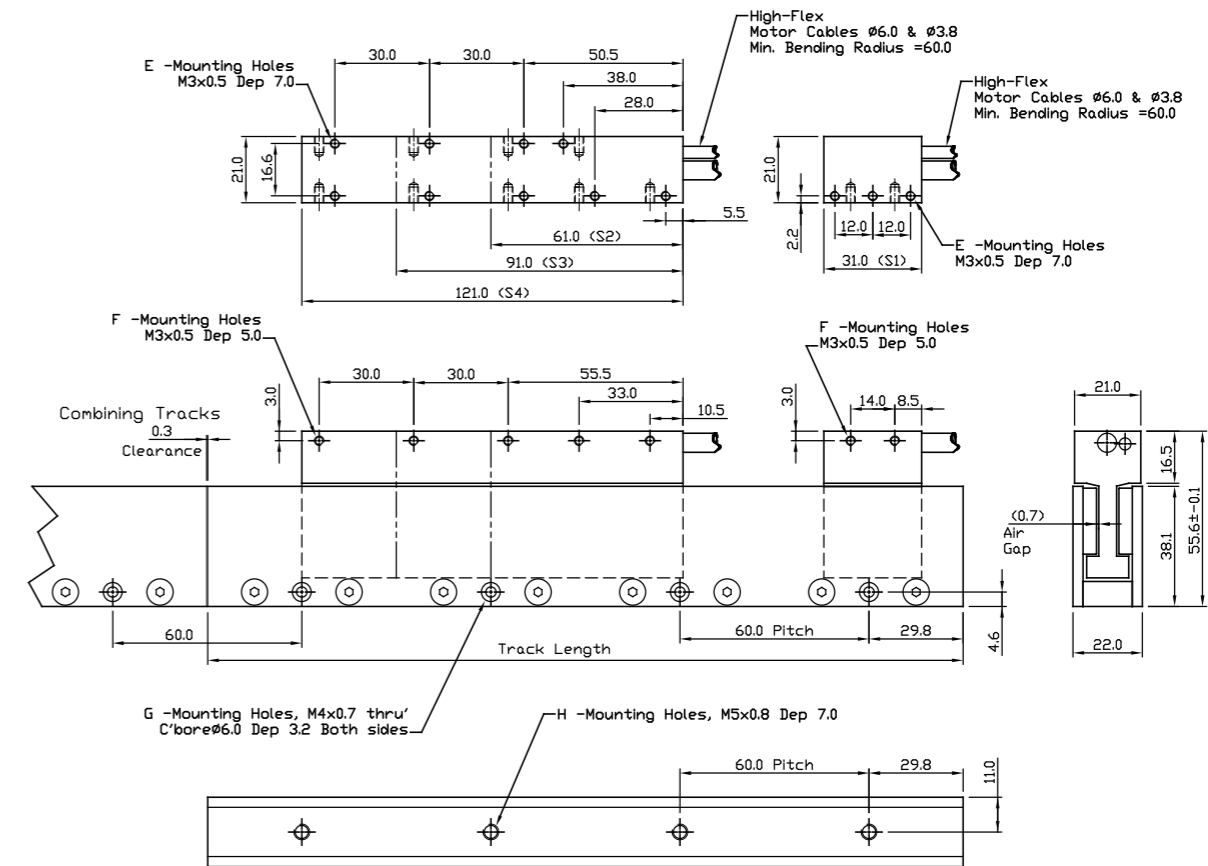
参数规格



AUM2		AUM2-S1		AUM2-S2		AUM2-S3		AUM2-S4		AUM2-S8		
性能参数	单位	串联	并联	串联	并联	串联	并联	串联	并联	串联	并联	
持续力,线圈@100°C	N	8.8	17.6	26.4	35.2	70.4						
峰值力	N	44.0	88.0	132.0	176.0	352.0						
电机常数	N/Sqrt(W)	3.05	4.31	5.28	6.10	8.63						
持续功率	W	8.3	16.6	25.0	33.3	66.6						
峰值功率	W	208	416	624	832	1,664						
电气周期	mm	30	30	30	30	30						
最高线圈温度	°C	125	125	125	125	125						
热耗散常数	W/°C	0.11	0.22	0.33	0.44	0.89						
持续电流	Arms	1.6	1.6	3.2	1.6	3.2	1.6	3.2	1.6	3.2		
峰值电流	Arms	8.0	8.0	16.0	8.0	16.0	8.0	16.0	8.0	16.0		
最大总线电压	Vdc	330.0	330.0	330.0	330.0	330.0	330	330				
力常数	N/Arms	5.5	11.0	5.5	16.5	8.3	22.0	11.0	44.0	22.0		
反电动势常数	Vpeak/(m/s)	4.5	9.0	4.5	13.5	6.7	18.0	9.0	35.9	18.0		
电感	mH	0.75	1.50	0.38	2.25	0.56	3.00	0.75	6.00	1.50		
终端电阻@25°C	ohms	3.25	6.50	1.63	9.75	2.44	13.00	3.25	26.00	6.50		
电气时间常数	ms	0.23	0.23	0.23	0.23	0.23	0.23	0.23	0.23	0.23		
机械参数												
线圈质量	kg	0.059	0.118	0.177	0.236	0.472						
线圈长度	mm	31	61	91	121	241						
磁轨质量 (每120毫米)	kg	0.468										
磁吸引力	N	0										

AUM2

系列尺寸



电机线圈			
模型编码	线圈长度	E	F
AUM2-S1	31.0	3	2
AUM2-S2	61.0	5	5
AUM2-S3	91.0	7	7
AUM2-S4	121.0	9	9
AUM2-S8	241.0	17	17

电机磁轨			
模型编码	磁轨长度	G	H
AUM2-TL120	119.7	2	2
AUM2-TL180	179.7	3	3
AUM2-TL240	239.7	4	4
AUM2-TL300	299.7	5	5

注 持续推力的测试基于安装在线圈上的一块等长度、2倍宽度、厚度为12毫米的铝盘。

AUM2

订购规则



线圈

AUM2-S-S2-K-H9D-3.0-NFB

型号

AUM2

磁环选项

空格⁵ / NFB⁶

连接类型

S = 串联 / P = 并联¹

电缆长度 (m)

3.0

尺寸

S1-S4, S8

霍尔传感器选配及出线类型

空格³ / H9D⁴

热传感器

K = PT100(热电阻)²



磁轨

AUM2-TL120

型号

AUM2

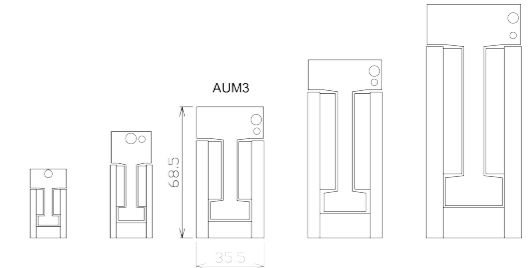
磁轨长度

TL120/ TL180/ TL240/ TL300

- 1 并联不适用于S1型号电机线圈
- 2 K = PT100 (RTD) 是AUM2的标准配置, 温控开关不适用于此系列的电机线圈
- 3 空格 = 带有内置霍尔传感器, 霍尔电缆终端头为飞线 (标准配置)
- 4 H9D = 带有内置霍尔传感器, 霍尔电缆终端头为9-Pins D-Sub接头
- 5 空格 = 电机电缆终端头带有磁环 (标准配置)
- 6 NFB = 电机电缆终端头为飞线, 不带磁环

AUM3

参数规格

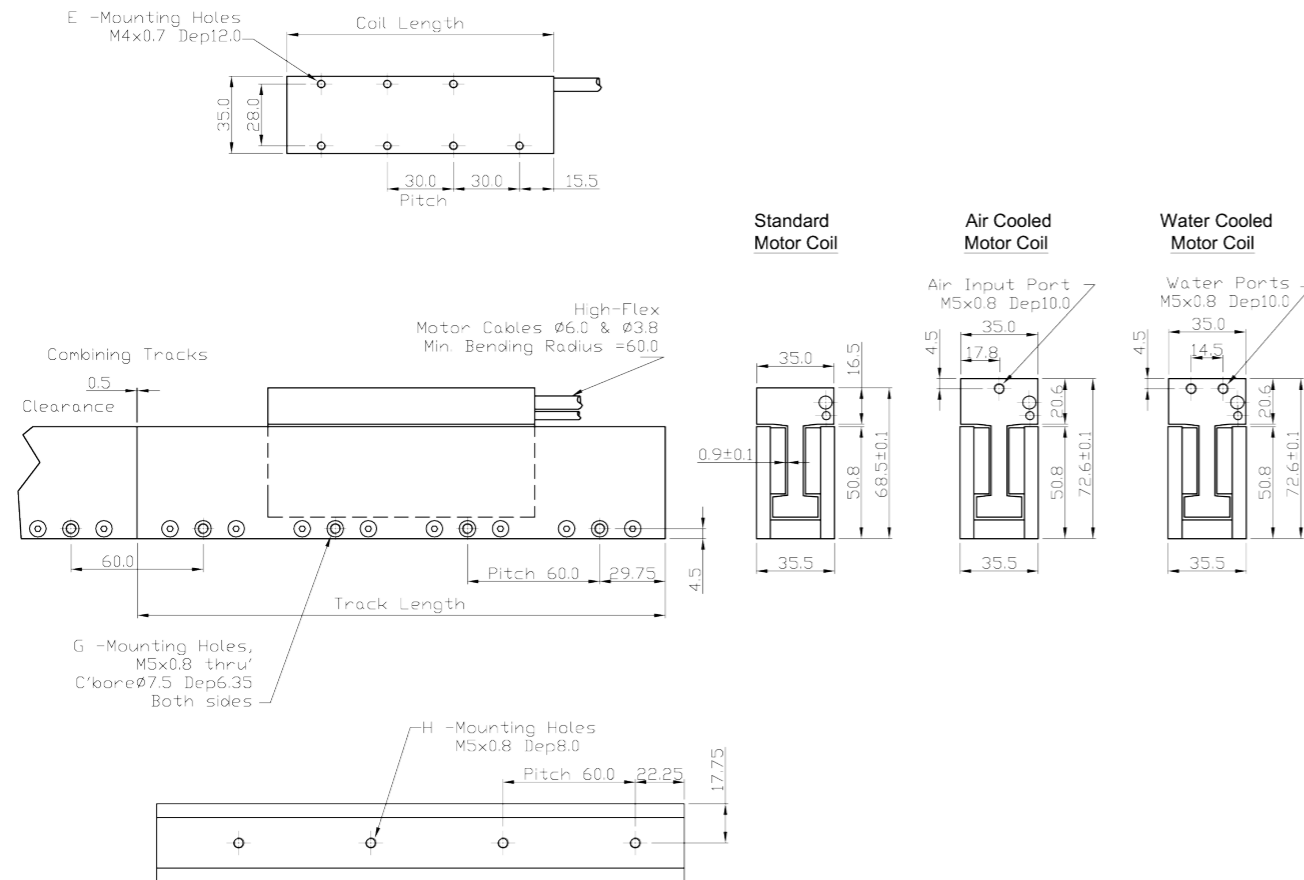


AUM3		AUM3-S1		AUM3-S2		AUM3-S3		AUM3-S4		AUM3-S6
性能参数	单位	串联	串联	并联	串联	并联	串联	并联	串联	并联
连续力,线圈@100°C	N	28	57	85	113	170				
连续力,气冷,线圈@100°C	N	34	68	102	136	203				
连续力,水冷,线圈@100°C	N	37	73	110	147	220				
峰值力	N	144	289	433	578	867				
电机常数	N/Sqrt(W)	7.2	10.2	12.5	14.5	17.7				
持续功率	W	15.2	30.5	45.7	60.9	91.4				
峰值功率	W	398	796	1,193	1,591	2,387				
电气周期	mm	60	60	60	60	60				
最高线圈温度	°C	125	125	125	125	125				
热耗散常数	W/°C	0.20	0.41	0.61	0.81	1.22				
持续电流	Arms	1.8	1.8	3.6	1.8	3.6	1.8	3.6	3.6	3.6
持续电流,气冷	Arms	2.2	2.2	4.3	2.2	4.3	2.2	4.3	4.3	4.3
持续电流,水冷	Arms	2.3	2.3	4.7	2.3	4.7	2.3	4.7	4.7	4.7
峰值电流	Arms	9.2	9.2	18.4	9.2	18.4	9.2	18.4	18.4	18.4
最大总线电压	Vdc	330.0	330.0	330.0	330.0	330.0	330.0	330.0	330.0	330.0
力常数	N/Arms	15.7	31.4	15.7	47.1	23.6	62.8	31.4	47.1	47.1
反电动势常数	Vpeak/(m/s)	12.8	25.6	12.8	38.5	19.2	51.3	25.6	38.5	38.5
电感	mH	3.13	6.26	1.57	9.39	2.35	12.52	3.13	4.70	4.70
终端电阻@25°C	ohms	4.70	9.40	2.35	14.10	3.53	18.80	4.70	7.05	7.05
电气时间常数	ms	0.67	0.67	0.67	0.67	0.67	0.67	0.67	0.67	0.67
机械参数										
线圈质量	Kg	0.22	0.45	0.68	0.91	1.37				
线圈长度	mm	61	121	181	241	361				
磁轨质量(每120毫米)	Kg	1.00								
磁吸引力	N	0								

注 AC-空气冷却, WC-水冷却 持续推力的测试基于安装在线圈上的一块等长度、2倍宽度、厚度为12毫米的铝盘。

AUM3

系列尺寸



电机线圈		
模型编码	线圈长度	E
AUM3-S1	61.0	3
AUM3-S2	121.0	7
AUM3-S3	181.0	11
AUM3-S4	241.0	15
AUM3-S6	361.0	23

* 对于空气或水冷模型，线圈长度和E是一样标准模型。

电机磁轨			
模型编码	磁轨长度	G	H
AUM3-TL120	119.5	2	2
AUM3-TL180	179.5	3	3
AUM3-TL240	239.5	4	4
AUM3-TL300	299.5	5	5
AUM3-TL600	599.5	10	10

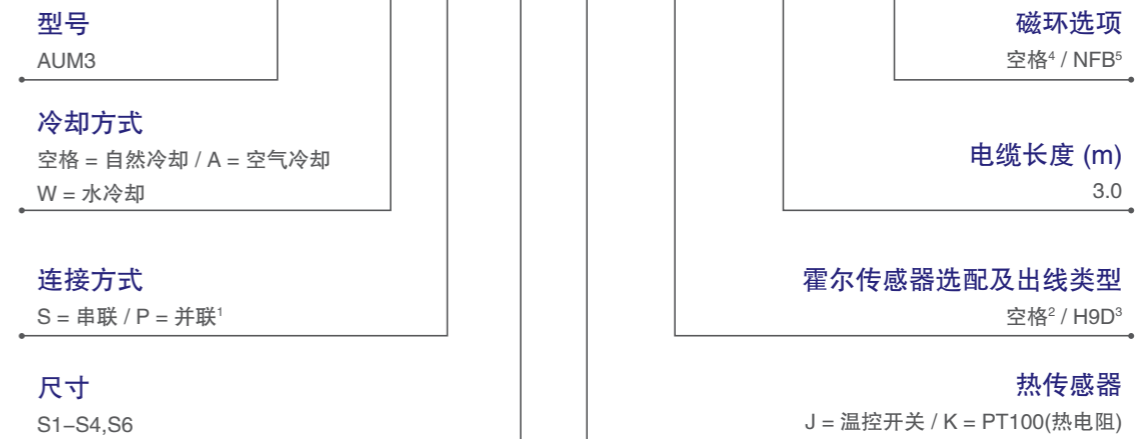
AUM3

订购规则



线圈

AUM3-A-S-S2-J-H9D-3.0-NFB



磁轨

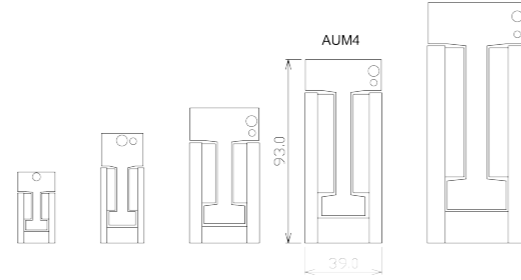
AUM3-TL600



- 1 并联不适用于S1型号电机线圈
- 2 空格 = 带有内置霍尔传感器，霍尔电缆终端头为飞线（标准配置）
- 3 H9D = 带有内置霍尔传感器，霍尔电缆终端头为9-Pins D-Sub接头
- 4 空格 = 电机电缆终端头带有磁环（标准配置）
- 5 NFB = 电机电缆终端头为飞线，不带磁环

AUM4

参数规格



AUM4		AUM4-S1	AUM4-S2		AUM4-S3		AUM4-S4		
性能参数	单位	串联	串联	并联	串联	并联	串联	并联	
连续力,线圈@100°C	N	55	110		166		221		
连续力,气冷,线圈@100°C	N	66	132		199		265		
连续力,水冷,线圈@100°C	N	77	154		230		307		
峰值力	N	312	624		936		1,248		
电机常数	N/Sqrt(W)	11.2	15.8		19.4		22.4		
持续功率	W	24.3	48.7		73.0		97.3		
峰值功率	W	777	1,555		2,332		3,110		
电气周期	mm	60	60		60		60		
最高线圈温度	°C	125	125		125		125		
热耗散常数	W/°C	0.32	0.65		0.97		1.30		
持续电流	Arms	2.3	2.3	4.6	2.3	4.6	2.3	4.6	
持续电流,气冷	Arms	2.8	2.8	5.5	2.8	5.5	2.8	5.5	
持续电流,水冷	Arms	3.2	3.2	6.4	3.2	6.4	3.2	6.4	
峰值电流	Arms	13.0	13.0	26.0	13.0	26.0	13.0	26.0	
最大总线电压	Vdc	330.0	330.0	330.0	330.0	330.0	330.0	330.0	
力常数	N/Arms	24.0	48.0	24.0	72.0	36.0	96.0	48.0	
反电动势常数	Vpeak/(m/s)	19.6	39.2	19.6	58.8	29.4	78.4	39.2	
电感	mH	3.50	7.00	1.75	10.50	2.63	14.00	3.50	
终端电阻@25°C	ohms	4.60	9.20	2.30	13.80	3.45	18.40	4.60	
电气时间常数	ms	0.76	0.76	0.76	0.76	0.76	0.76	0.76	
机械参数									
线圈质量	Kg	0.28	0.56		0.89		1.19		
线圈长度	mm	61	121		181		241		
磁轨质量(每120毫米)	Kg			1.77					
磁吸引力	N			0					

注 AC-空气冷却, WC-水冷却; 持续推力的测试基于安装在线圈上的一块等长度、2倍宽度、厚度为12毫米的铝盘。

AUM4

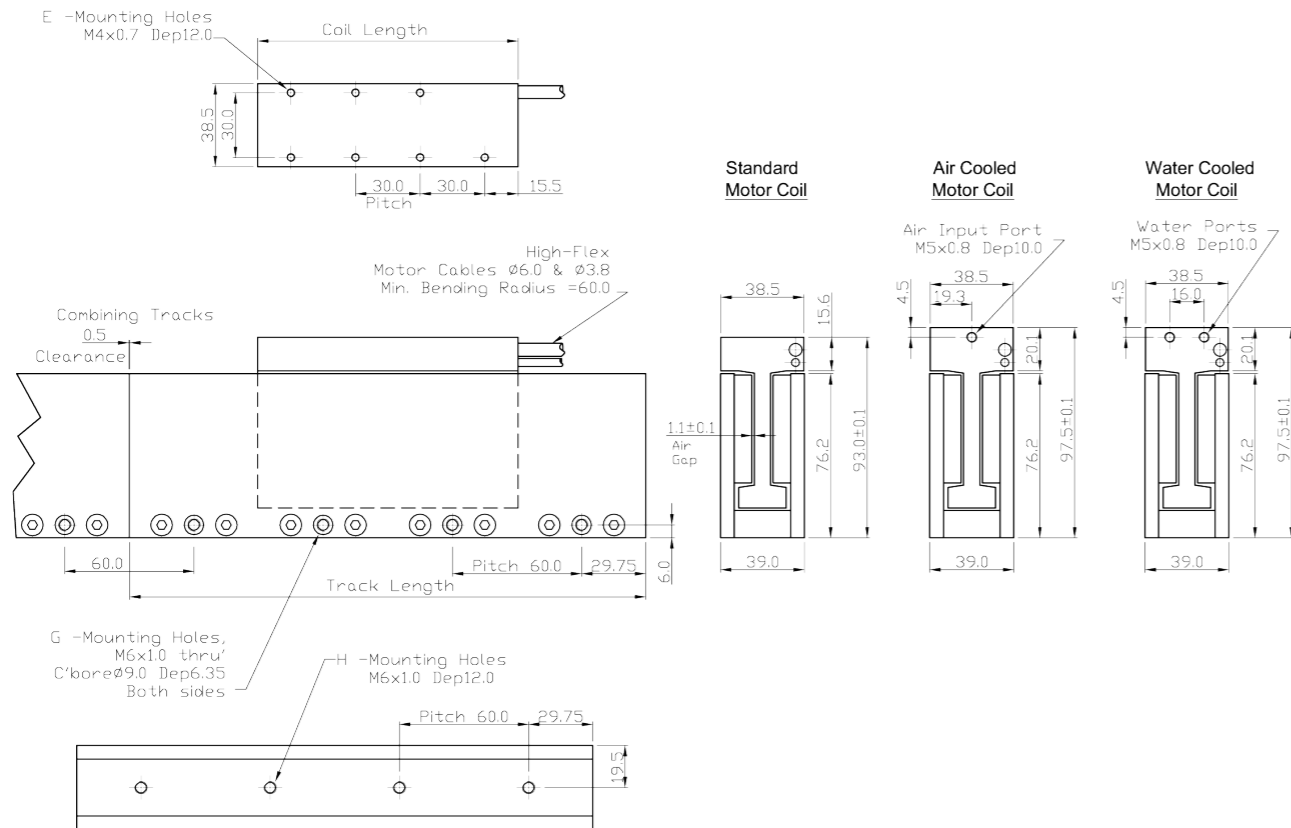
参数规格

AUM4		AUM4-S5	AUM4-S6	AUM4-S8	
性能参数	单位	并联	并联	并联	
连续力,线圈@100°C	N	276	331	442	
连续力,气冷,线圈@100°C	N	331	397	530	
连续力,水冷,线圈@100°C	N	384	461	614	
峰值力	N	1,560	1,872	2,496	
电机常数	N/Sqrt(W)	25.0	27.4	31.7	
持续功率	W	121.7	146.0	194.7	
峰值功率	W	3,887	4,664	6,219	
电气周期	mm	60	60	60	
最高线圈温度	°C	125	125	125	
热耗散常数	W/°C	1.62	1.95	2.60	
持续电流	Arms	4.6	4.6	4.6	
持续电流,气冷	Arms	5.5	5.5	5.5	
持续电流,水冷	Arms	6.4	6.4	6.4	
峰值电流	Arms	26.0	26.0	26.0	
最大总线电压	Vdc	330.0	330.0	330.0	
力常数	N/Arms	60.0	72.0	96.0	
反电动势常数	Vpeak/(m/s)	49.0	58.8	78.4	
电感	mH	4.38	5.25	7.00	
终端电阻@25°C	ohms	5.75	6.90	9.20	
电气时间常数	ms	0.76	0.76	0.76	
机械参数					
线圈质量	Kg	1.49	1.78	2.37	
线圈长度	mm	301	361	481	
磁轨质量(每120毫米)	Kg			1.77	
磁吸引力	N			0	

注 AC-空气冷却, WC-水冷却; 持续推力的测试基于安装在线圈上的一块等长度、2倍宽度、厚度为12毫米的铝盘。

AUM4

系列尺寸



电机线圈		
模型编码	线圈长度	E
AUM4-S1	61.0	3
AUM4-S2	121.0	7
AUM4-S3	181.0	11
AUM4-S4	241.0	15
AUM4-S5	301.0	19
AUM4-S6	361.0	23
AUM4-S8	481.0	31

* 对于空气或水冷模型，线圈长度和E是一样的标准模型。

电机磁轨			
模型编码	磁轨长度	G	H
AUM4-TL120	119.5	2	2
AUM4-TL180	179.5	3	3
AUM4-TL240	239.5	4	4
AUM4-TL300	299.5	5	5
AUM4-TL600	599.5	10	10

AUM4

订购规则



线圈

AUM4-A-S-S2-J-H9D-3.0-NFB

型号

AUM4

冷却方式

空格 = 自然冷却 / A = 空气冷却
W = 水冷却

连接方式

S = 串联 / P = 并联¹

尺寸

S1-S6, S8

磁环选项

空格⁴ / NFB⁵

电缆长度 (m)

3.0

霍尔传感器选配及出线类型

空格² / H9D³

热传感器

J = 温控开关 / K = PT100(热电阻)



磁轨

AUM4-TL600

型号

AUM4

磁轨长度

TL120/ TL180/ TL240/ TL300/ TL600

¹ 并联不适用于S1型号电机线圈

² 空格 = 带有内置霍尔传感器，霍尔电缆终端头为飞线（标准配置）

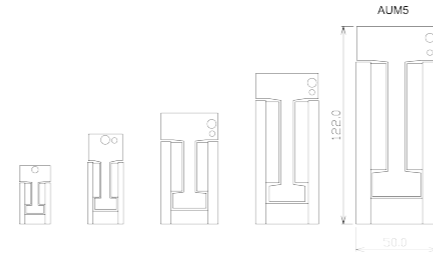
³ H9D = 带有内置霍尔传感器，霍尔电缆终端头为9-Pins D-Sub接头

⁴ 空格 = 电机电缆终端头带有磁环（标准配置）

⁵ NFB = 电机电缆终端头为飞线，不带磁环

AUM5

参数规格



AUM5		AUM5-S1	AUM5-S2		AUM5-S3		AUM5-S4
性能参数	单位	串联	串联	并联	串联	并联	并联
连续力,线圈@100°C	N	98	197		295		393
连续力,气冷,线圈@100°C	N	118	236		354		472
连续力,水冷,线圈@100°C	N	128	255		383		511
峰值力	N	707	1,415		2,122		2,830
电机常数	N/Sqrt(W)	19.2	27.1		33.2		38.4
持续功率	W	26.3	52.5		78.8		105.0
峰值功率	W	1,361	2,722		4,082		5,443
电气周期	mm	84.0	84.0		84.0		84
最高线圈温度	°C	125	125		125		125
热耗散常数	W/°C	0.35	0.70		1.05		1.4
持续电流	Arms	2.5	2.5	5.0	2.5	5.0	5.0
持续电流,气冷	Arms	3.0	3.0	6.0	3.0	6.0	6.0
持续电流,水冷	Arms	3.3	3.3	6.5	3.3	6.5	6.5
峰值电流	Arms	18.0	18.0	36.0	18.0	36.0	36.0
最大总线电压	Vdc	330.0	330.0	330.0	330.0	330.0	330.0
力常数	N/Arms	39.3	78.6	39.3	117.9	59.0	78.6
反电动势常数	Vpeak/(m/s)	32.1	64.2	32.1	96.3	48.1	64.2
电感	mH	6.50	13.00	3.25	19.50	4.88	6.50
终端电阻@25°C	ohms	4.20	8.40	2.10	12.60	3.15	4.20
电气时间常数	ms	1.55	1.55	1.55	1.55	1.55	1.55
机械参数							
线圈质量	kg	0.73	1.45		2.16		2.88
线圈长度	mm	85.0	169.0		253.0		337.0
磁轨质量(每120毫米)	kg	4.26					
磁吸引力	N	0					

AUM5

参数规格

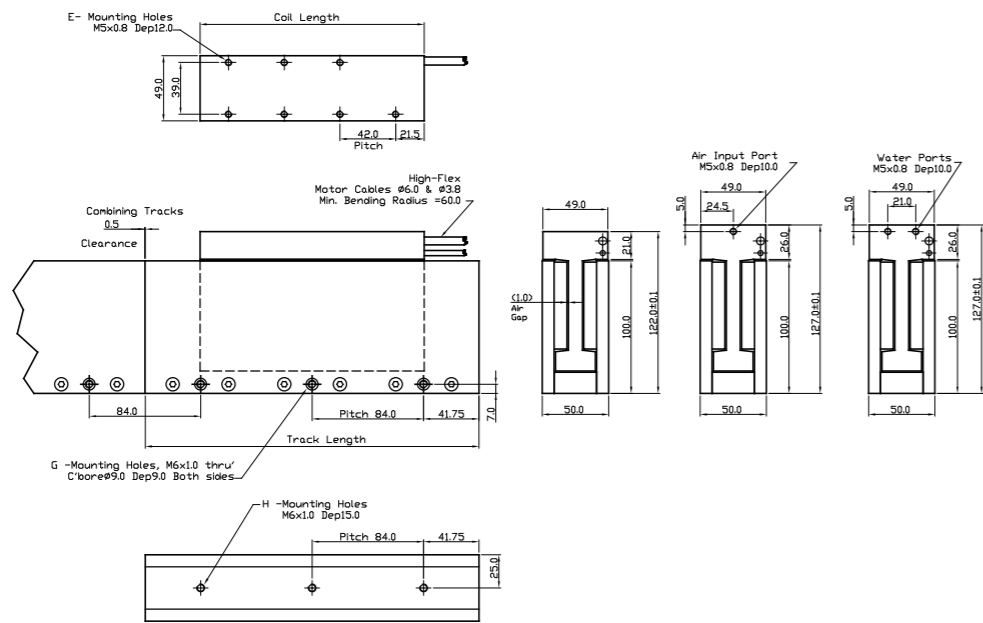
AUM5		AUM5-S5	AUM5-S6	AUM5-S8-V107	AUM5-S9-V80	AUM5-S10-V107	AUM5-S12-V107
性能参数	单位	并联	并联	P5	P7	P5	P5
连续力,线圈@100°C	N	491	590	786	884	983	1,179
连续力,气冷,线圈@100°C	N	590	707	943	1,061	1,179	1,415
连续力,水冷,线圈@100°C	N	639	766	1,022	1,150	1,277	1,533
峰值力	N	3,537	4,244	5,659	6,367	7,074	8,489
电机常数	N/Sqrt(W)	42.9	47.0	54.2	57.5	60.6	66.4
持续功率	W	131.3	157.5	210.0	236.3	262.5	315.0
峰值功率	W	6,804	8,165	10,886	12,247	13,608	16,330
电气周期	mm	84	84	84.0	84.0	84.0	84.0
最高线圈温度	°C	125	125	125	125	125	125
热耗散常数	W/°C	1.8	2.1	2.80	3.15	3.50	4.20
持续电流	Arms	5.0	5.0	10.0	7.5	10.0	10.0
持续电流,气冷	Arms	6.0	6.0	12.0	9.0	12.0	12.0
持续电流,水冷	Arms	6.5	6.5	13.0	9.8	13.0	13.0
峰值电流	Arms	36.0	36.0	72.0	54.0	72.0	72.0
最大总线电压	Vdc	330.0	330.0	330.0	330	330.0	330
力常数	N/Arms	98.3	117.9	78.6	117.9	98.3	117.9
反电动势常数	Vpeak/(m/s)	80.2	96.3	64.2	96.3	80.2	96.3
电感	mH	8.13	9.75	3.25	6.50	4.06	4.88
终端电阻@25°C	ohms	5.25	6.30	2.10	4.20	2.63	3.15
电气时间常数	ms	1.55	1.55	1.55	1.55	1.55	1.55
机械参数							
线圈质量	kg	3.60	4.32	0.73	6.53	7.25	8.76
线圈长度	mm	421.0	505.0	85.0	757.0	841.0	1009.0
磁轨质量(每120毫米)	kg	4.26					
磁吸引力	N	0					

注 AC-空气冷却, WC-水冷却; 持续推力的测试基于安装在线圈上的一块等长度、2倍宽度、厚度为12毫米的铝盘。

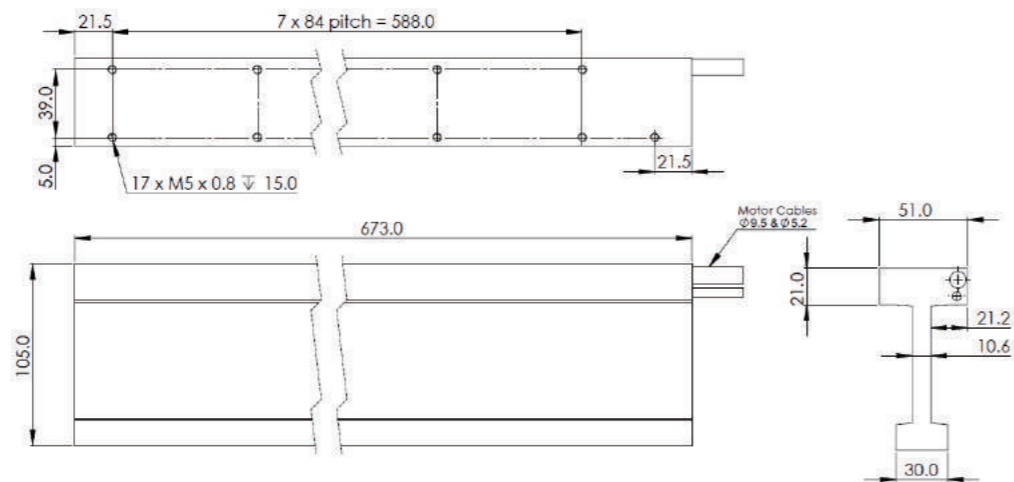
注 AC-空气冷却, WC-水冷却; 持续推力的测试基于安装在线圈上的一块等长度、2倍宽度、厚度为12毫米的铝盘。

AUM5

系列尺寸



AUM5-P5-S8-V107

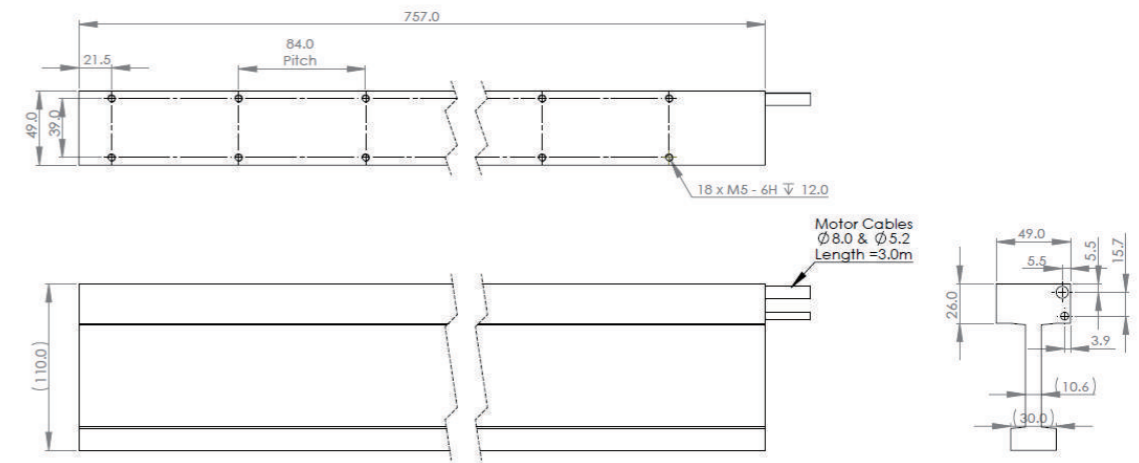


Connection Type : P5 - Custom Connection
 Thermal Sensor : J - Thermostat (Standard)
 Cable Length : 1.0 metres

AUM5

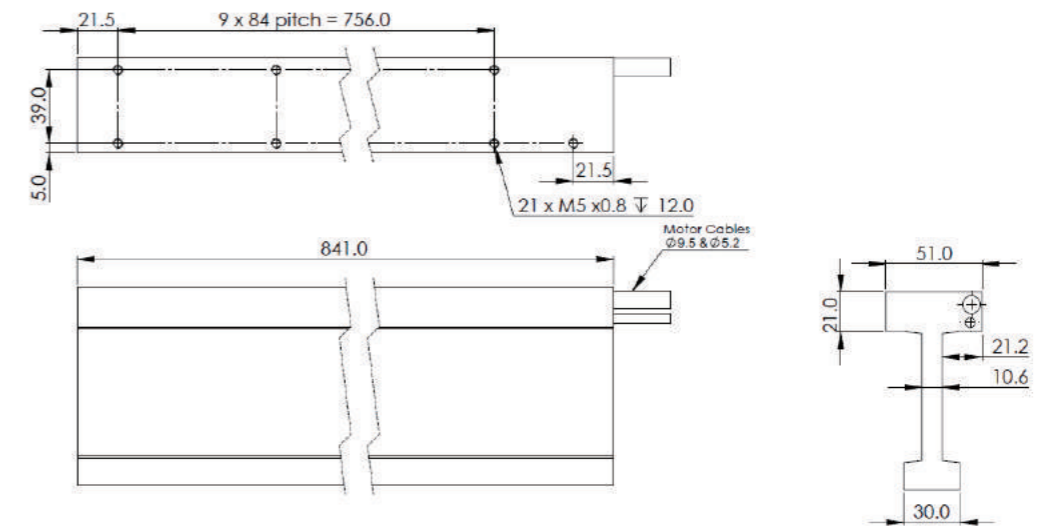
系列尺寸

AUM5-P7-S9-V80



Connection P7 Type: 3 x AUM5-S-S3 connected in parallel
 Thermal Sensor : J - Thermostat (Standard)

AUM5-P5-S10-V107

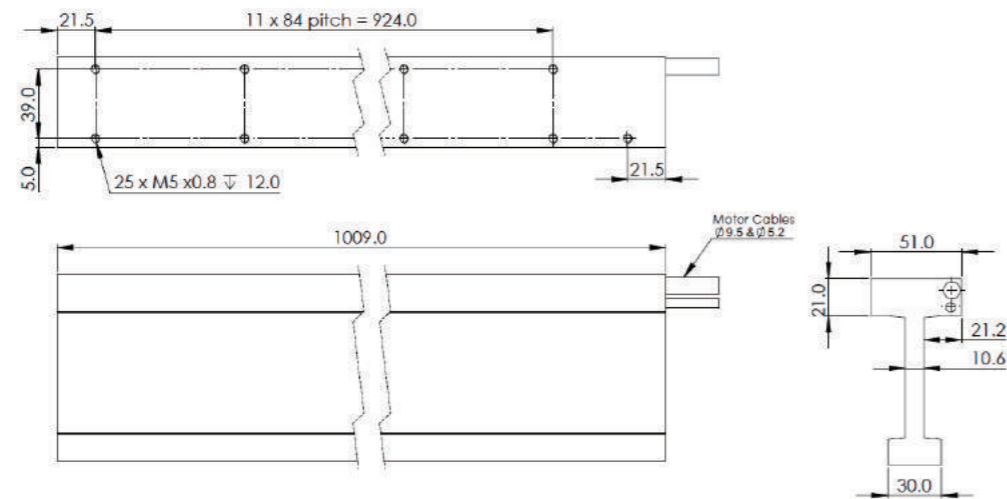


Connection Type : P5 - Custom Connection
 Thermal Sensor : J - Thermostat (Standard)
 Cable Length : 1.0 metres

AUM5

系列尺寸

AUM5-P5-S12-V107



Connection Type : P5 - Custom Connection
 Thermal Sensor : J - Thermostat (Standard)
 K - PT100(RTD) (Option)
 Cable Length : 1.0 metres

电机线圈		
模型编码	线圈长度	E
AUM5-S2	169.0	7
AUM5-S3	253.0	11
AUM5-S4	337.0	15
AUM5-S5	421.0	19
AUM5-S6	505.0	23
AUM5-P5-S8-V107	673	8
AUM5-P7-S9-V80	757	9
AUM5-P5-S10-V107	841	10
AUM5-P5-S12-V107	1009	12

电机轨迹			
Model No:	Track Length	G	H
AUM5-TL168	167.5	2	2
AUM5-TL252	251.5	3	3
AUM5-TL420	419.5	5	5

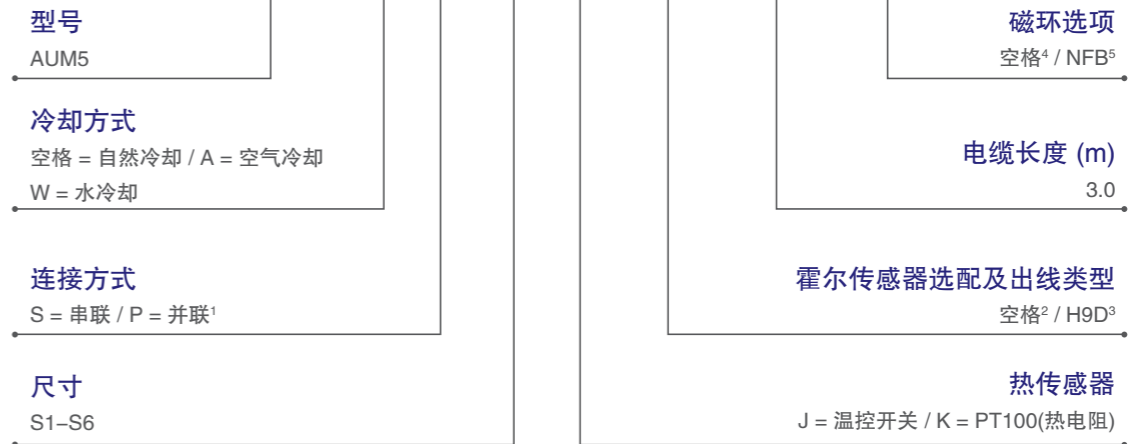
* 对于空气或水冷模型，线圈长度和E是一样的标准模型。

AUM5

订购规则

线圈

AUM5-A-S-S2-J-H9D-3.0-NFB



磁轨

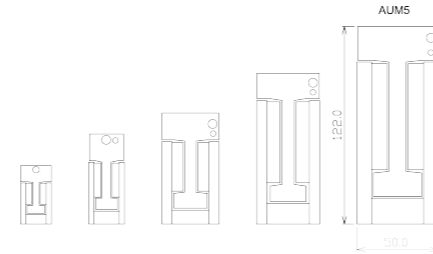
AUM5-TL420



- 1 并联不适用于S1型号电机线圈
- 2 空格 = 带有内置霍尔传感器，霍尔电缆终端头为飞线（标准配置）
- 3 H9D = 带有内置霍尔传感器，霍尔电缆终端头为9-Pins D-Sub接头
- 4 空格 = 电机电缆终端头带有磁环（标准配置）
- 5 NFB = 电机电缆终端头为飞线，不带磁环

AUM6

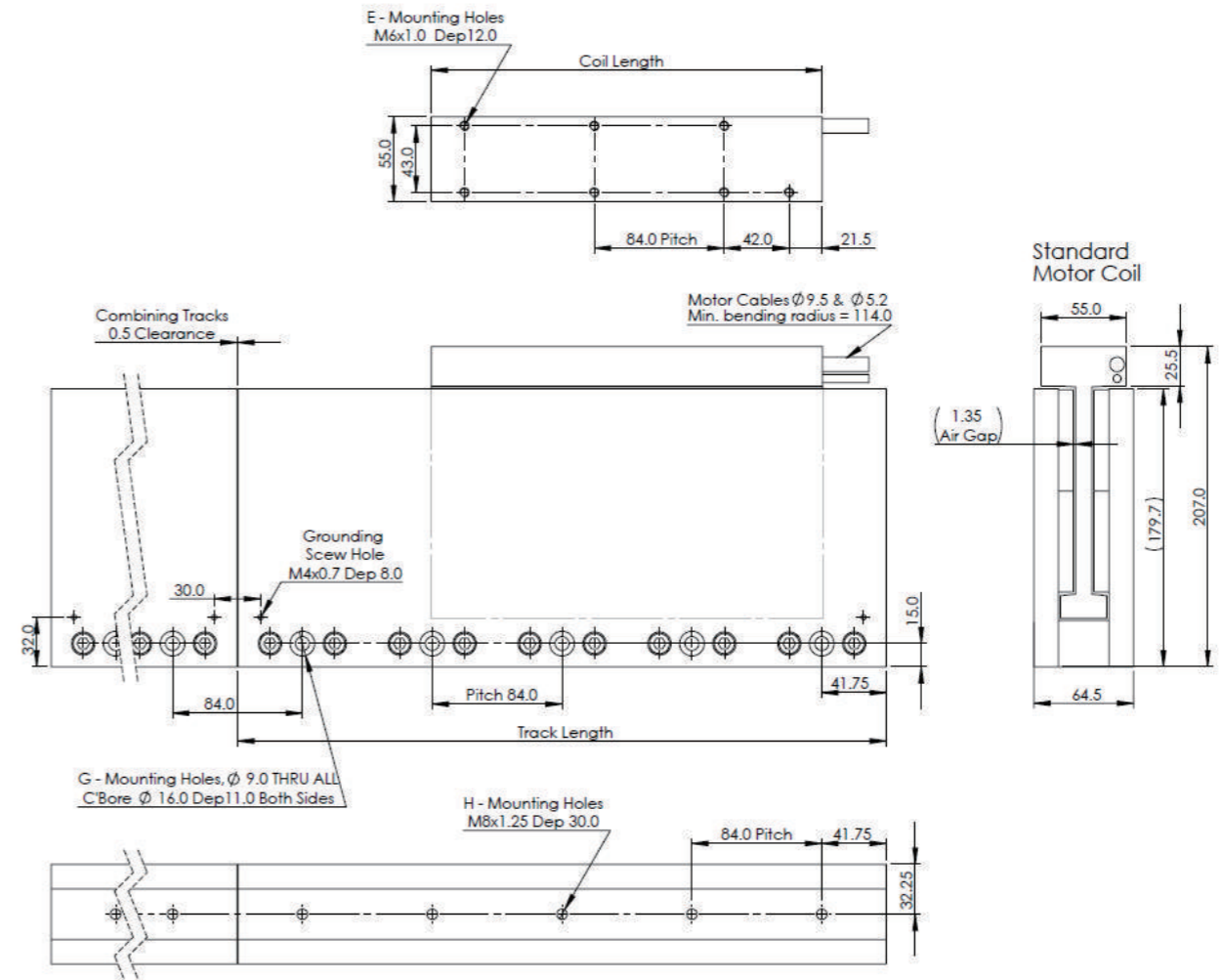
参数规格



AUM6		AUM6-P5-S4	AUM6-P8-S6	AUM6-P5-S8	AUM6-P8-S9	AUM6-P7-S10	AUM6-P8-S12
性能参数	单位	P5	P8	P5	P8	P7	P8
持续力,线圈@100°C	N	780	1170	1560	1755	1950	2340
峰值力	N	5400	8100	10800	12150	13500	16200
电机常数	N/Sqrt(W)	61.2	75.0	86.6	91.9	96.8	106.1
持续功率	W	162	243	324	365	406	487
峰值功率	W	7776	11664	15552	17496	19440	23328
电气周期	mm	84.0	84.0	84.0	84.0	84.0	84.0
最高线圈温度	°C	125	125	125	125	125	125
热耗散常数	W/°C	2.2	3.2	4.3	4.9	5.4	6.5
持续电流	Arms	10.4	15.6	10.4	15.6	13.0	15.6
峰值电流	Arms	72.0	108.0	72.0	108.0	90.0	108.0
最大总线电压	Vdc	330	330	330	330	330	330
力常数	N/Arms	75.0	75.0	150.0	112.5	150.0	150.0
反电动势常数	Vpeak/(m/s)	61.2	61.2	122.5	91.9	122.5	122.5
电感	mH	2.7	1.8	5.3	2.7	4.2	3.5
终端电阻@25°C	ohms	1.5	1.0	3.0	1.5	2.4	2.0
电气时间常数	ms	1.77	1.77	1.77	1.77	1.77	1.77
机械参数							
线圈质量	kg	4.50	6.75	9.00	10.13	11.25	13.50
线圈长度	mm	337.0	505.0	673.0	757.0	841.0	1009.0
磁轨质量(每168毫米)	kg	11.2					
磁吸引力	N	0					

AUM6

系列尺寸

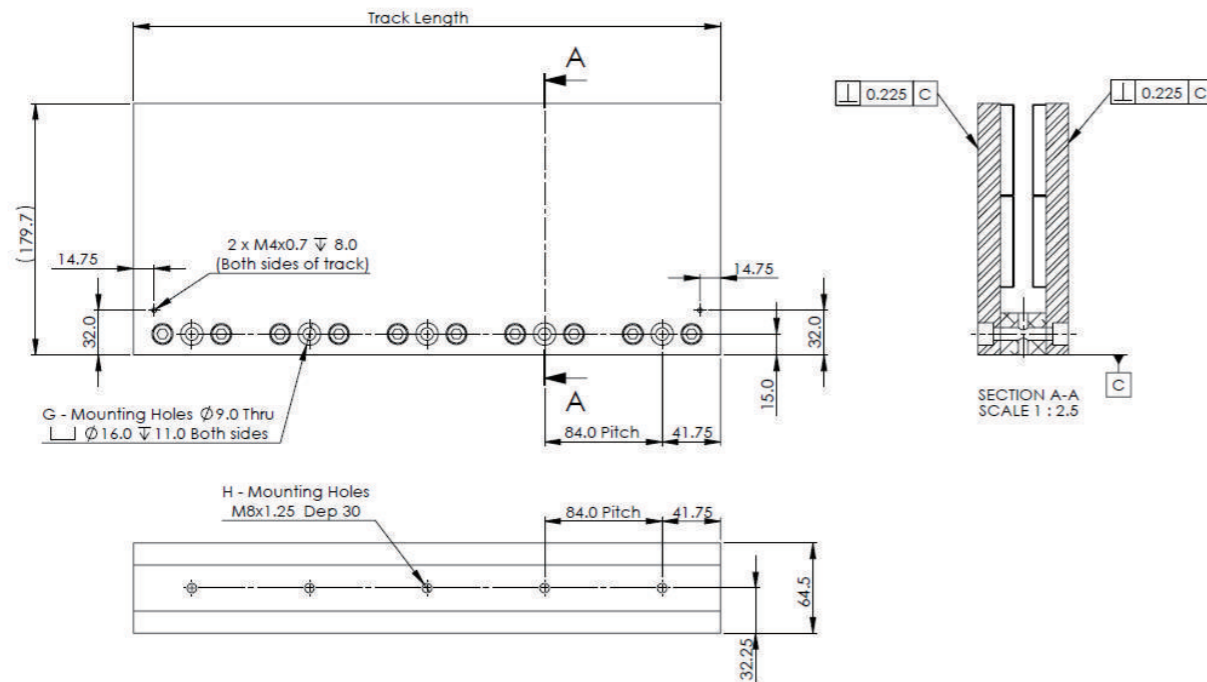


电机线圈		
模型编码	线圈长度	E
AUM6-P5-S4	337.0	9
AUM6-P8-S6	505.0	13
AUM6-P5-S8	673.0	17
AUM6-P8-S9	757.0	19
AUM6-P7-S10	841.0	21
AUM6-P8-S12	1009.0	25

电机磁轨			
模型编码	磁轨长度	G	H
AUM6-TL168	167.5	2	2
AUM6-TL252	251.5	3	3
AUM6-TL420	419.5	5	5

AUM6

磁轨



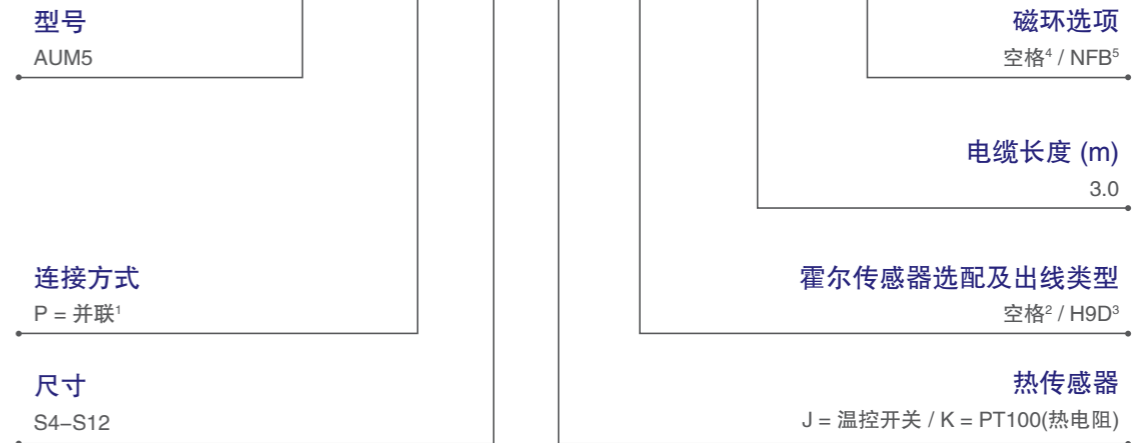
电机磁轨			
模型编码	磁轨长度	G	H
AUM6-TL168	167.5	2	2
AUM6-TL252	251.5	3	3
AUM6-TL420	419.5	5	5

AUM6

订购规则

线圈

AUM6-S-S4-J-H9D-3.0-NFB



磁轨

AUM6-TL420



- 1 并联不适用于S1型号电机线圈
- 2 空格 = 带有内置霍尔传感器，霍尔电缆终端头为飞线（标准配置）
- 3 H9D = 带有内置霍尔传感器，霍尔电缆终端头为9-Pins D-Sub接头
- 4 空格 = 电机电缆终端头带有磁环（标准配置）
- 5 NFB = 电机电缆终端头为飞线，不带磁环

力-速度-曲线

直线电机

直线电机

