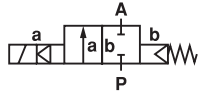


宝硕(Buschjost)82400/82410系列

间接电磁驱动隔膜阀

8~50mm 口径(ND)

2/2, NC, G1/4~G2 / 1/4 NPT~2 NPT



大流量
阻尼运转
简洁的紧凑设计
电磁线圈Click-on®设计的
根据DIN EN 60730-2-8特别适合
可用作于水阀

技术参数

介质:
中性气态和液态流体

粘度:
最大25 mm²/s (cSt)

流向:
固定

安装位置:
可选,电磁线圈最好垂直安装(如图)。

流体温度:
-10°C~+90°C(最高)

环境温度:
最高+50°C
在+2°C以下使用时,请咨询本公司技术服务部。

流通口径 (mm)	接口尺寸	工作压力 (bar)	Kv值 m ³ /h*	kg	型号 d.c. 或 a.c. 线圈
8	G 1/4	0,1 ... 16	1,90	0,47	824000xxxx****
10	G 3/8	0,1 ... 16	3,00	0,45	824010xxxx****
12	G 1/2	0,1 ... 16	3,80	0,50	824020xxxx****
20	G 3/4	0,1 ... 16	6,10	0,65	824030xxxx****
25	G 1	0,1 ... 16	9,50	0,95	824040xxxx****
32	G 1 1/4	0,1 ... 10 [16**]	23,00	2,73	824050xxxx****
40	G 1 1/2	0,1 ... 10 [16**]	25,00	2,53	824060xxxx****
50	G 2	0,1 ... 10 [16**]	41,00	3,85	824070xxxx****
8	1/4 NPT	0,1 ... 16	1,90	0,47	824100xxxx****
10	3/8 NPT	0,1 ... 16	3,00	0,45	824110xxxx****
12	1/2 NPT	0,1 ... 16	3,80	0,50	824120xxxx****
20	3/4 NPT	0,1 ... 16	6,10	0,65	824130xxxx****
25	1 NPT	0,1 ... 16	9,50	0,95	824140xxxx****
32	1 1/4 NPT	0,1 ... 10 [16**]	23,00	2,73	824150xxxx****
40	1 1/2 NPT	0,1 ... 10 [16**]	25,00	2,53	824160xxxx****
50	2 NPT	0,1 ... 10 [16**]	41,00	3,85	824170xxxx****

xxxx按下表插入电磁线圈代码。 ***** 按下表插入电压代码
* Kv = Cv x 1,2
**使用电磁线圈时工作压力最高为16bar。
流体粘度最高为25mm²/s (cst)。

根据DIN EN 60730-2-8 类型测试的流通口径尺寸至25mm
电磁阀
测试机构
德国莱茵集团(TÜV)



材料

阀体: 黄铜
阀座密封件: NBR(丁腈橡胶)
内部部件: 不锈钢, PVDF

对于污染的流体, 建议上游安装过滤器。

型号选择

824XX ★★ ★★ ★★ ★★ ★★ ★★ ★★

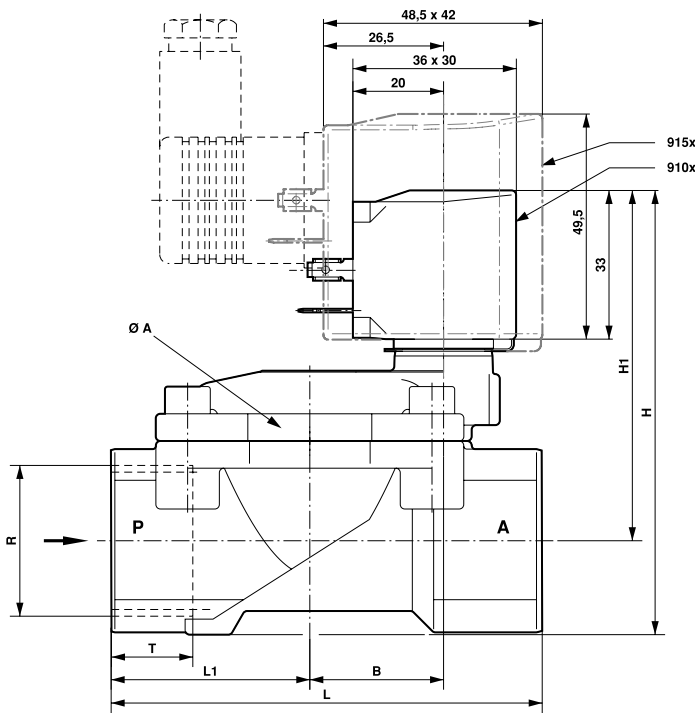
变型选择	代号	电压	代号
常开(NO),		24 V d.c.	02400
G 1 1/4带有电磁线圈9151;0,1-16bar	01	24 V a.c. 50 Hz	02450
手动控制	02	110 V a.c. 50 Hz	11050
阀座密封件材料FPM,		230 V a.c. 50 Hz	23050
最高流体温度+110°C	03	其他电压根据用户要求提供	
阀座密封件材料EPDM,			
用于热水,最高流体温度+110°C;			
0,3-16bar 最大25mm,			
0,3-10bar 从32mm 14开始	14		
双稳态电磁线圈系统;			
电流脉冲最小为30ms,仅用于DC			
6,12和24V	50		
电磁线圈	代号		
d.c./a.c. [G1/4 to G2]	9101		
d.c./a.c. [G1 1/4 to G2]	9151		
EEx m II T4	9136		

宝硕(Buschjost)82400/82410系列
间接电磁驱动隔膜阀
8~50mm 通径(ND)
2/2,NC,G1/4~G2 / 1/4NPT~2 NPT

电磁线圈的详细信息

功率损耗 24 V d.c. (W) 230 V a.c. (VA)	电压 24 V d.c. (mA) 230 V a.c. (mA)	防护类别	防护等级	温度范围°C		电气连接	kg	电磁线圈图号#	电路图号# 型号				
				流体*	环境**				d.c.	a.c.			
8	15/12	333	52	-	IP 65	最高 110°C	-25 ... +50°C	DIN 43650 A型	0,15	17	1	1	9100
18	45/35	750	152	-	IP 65	最高 110°C	-25 ... +50°C	DIN 43650 A型	0,40	24	1	1	9150
8	9 VA/8 W	333	39	II 2 GD	EEx m II T4, IP67	最高 80°C	-20 ... +40°C	3 m 电缆	0,40	27	2	6	9136

*最高温度根据阀类型而定
**根据应用场合,最高温度可能会更高。
VDE0580版本,负载循环100%。
线圈温度为+20°C时的功率损耗。电磁线圈处于工作温度[DC]时,功率损耗由于物理原因会最多降低30%
电缆夹范围5-10mm



电磁线圈可以360°转动
装置插口可以4×90°转换位置(产品中附带电气插头)

型号	Ø A	B	H	H1	L	B	L1	R	T
8240000xxxx*****	44	19,5	78,5	67,0	60		27,5	G 1/4	12,0
8241000xxxx*****	44	19,5	78,5	67,0	60		27,5	1/4 NPT	10,0
8240100xxxx*****	44	19,5	78,5	67,0	60		27,5	G 3/8	12,0
8241100xxxx*****	44	19,5	78,5	67,0	60		27,5	3/8 NPT	10,5
8240200xxxx*****	44	19,5	81,0	67,0	67		31,0	G 1/2	14,0
8241200xxxx*****	44	19,5	81,0	67,0	67		31,0	1/2 NPT	13,5
8240300xxxx*****	50	24,0	88,0	71,5	80		36,5	G 3/4	16,0
8241300xxxx*****	50	24,0	88,0	71,5	80		36,5	3/4 NPT	14,0
8240400xxxx*****	62	29,5	97,5	77,0	95		44,0	G 1	18,0
8241400xxxx*****	62	29,5	97,5	77,0	95		44,0	1 NPT	17,0
8240500xxxx*****	92	44,5	124,5	95,5	132		60,0	G 1 1/4	20,0
8241500xxxx*****	92	44,5	124,5	95,5	132		60,0	1 1/4 NPT	17,0
8240600xxxx*****	92	44,5	124,5	95,5	132		60,0	G 1 1/2	22,0
8241600xxxx*****	92	44,5	124,5	95,5	132		60,0	1 1/2 NPT	17,0
8240700xxxx*****	109	54,5	142,5	108,0	160		74,0	G 2	24,0
8241700xxxx*****	109	54,5	142,5	108,0	160		74,0	2 NPT	17,5